

*Kecamatan*

# REBAN DALAM ANGKA 2017

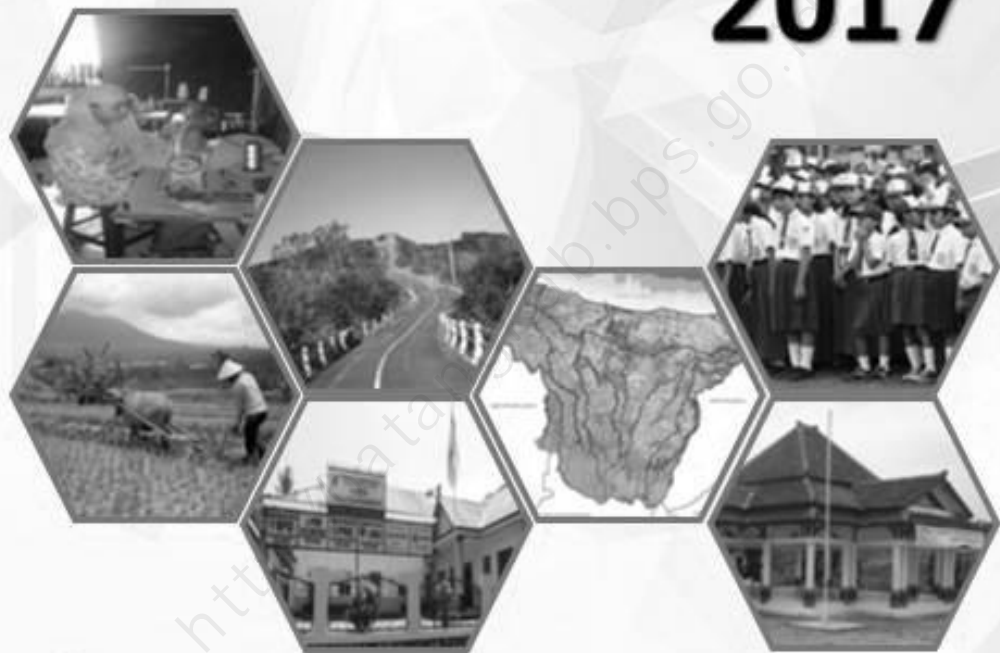


**BADAN PUSAT STATISTIK  
KABUPATEN BATANG**



*Kecamatan*

# REBAN DALAM ANGKA 2017



**KECAMATAN REBAN**  
**Dalam Angka**  
**2017**

ISBN: 978-602-6375-29-2  
Nomor Publikasi: 33250.1707  
Katalog: 1102001.3325040

Ukuran Buku: 14,8 cm x 21 cm  
Jumlah Halaman: xii + 100 halaman

Naskah:  
Badan Pusat Statistik Kabupaten Batang

Gambar Kover oleh:  
Badan Pusat Statistik Kabupaten Batang

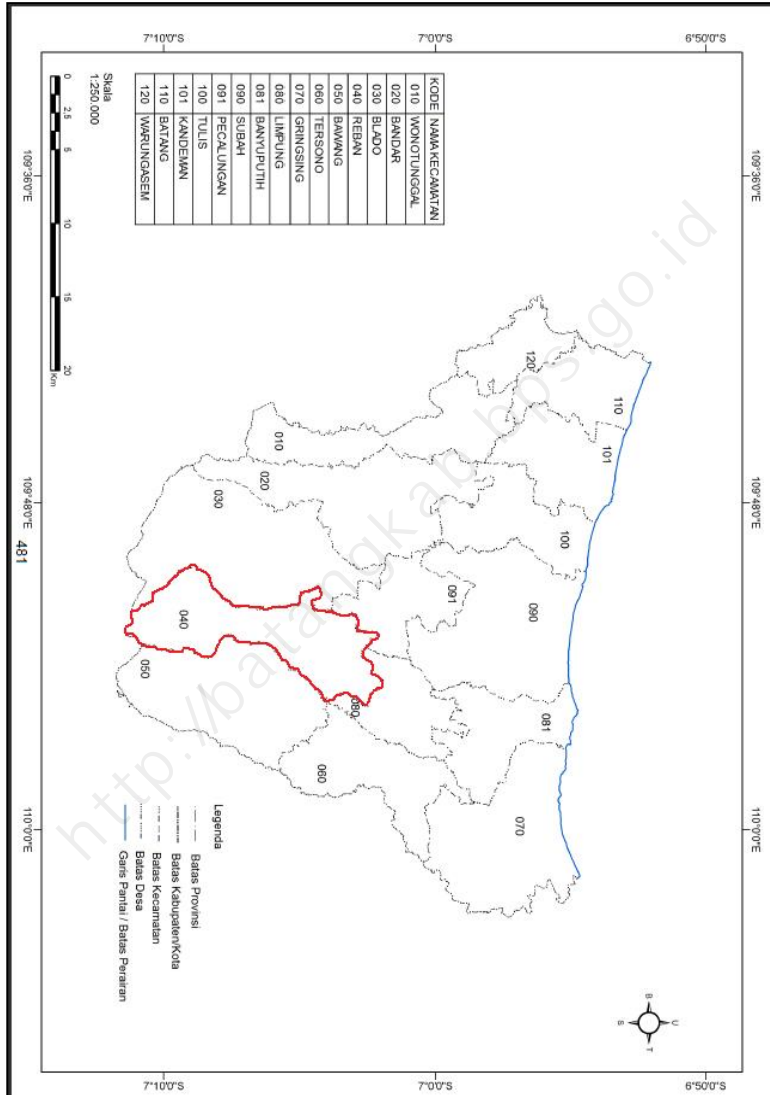
Ilustrasi Kover:  
Keadaan geografis, pemerintahan, penduduk, sosial dan ekonomi

Diterbitkan oleh:  
© BPS Kabupaten Batang

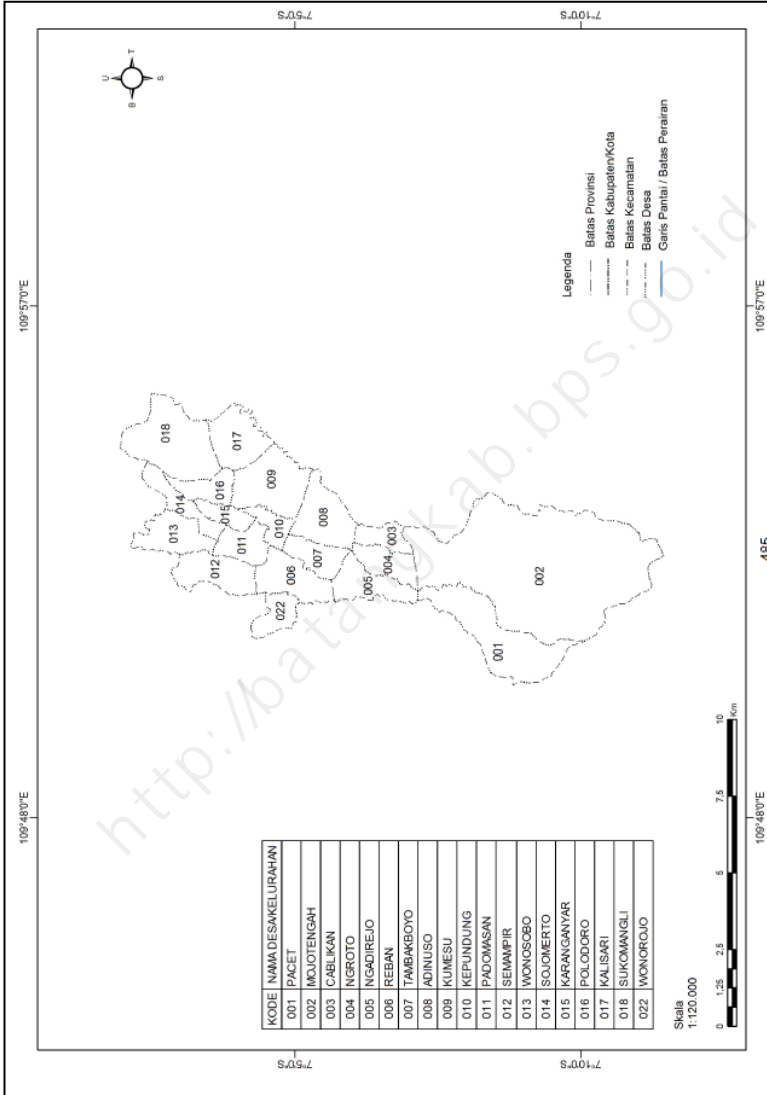
Dicetak oleh:  
CV. Biru Offset

Dilarang mengumumkan, mendistribusikan, mengomunikasikan, dan/atau menggandakan sebagian atau seluruh isi buku ini untuk tujuan komersial tanpa izin tertulis dari Badan Pusat Statistik.

# PETA WILAYAH KABUPATEN BATANG



# PETA WILAYAH KECAMATAN REBAN





# 1

## KEADAAN GEOGRAFI

*Kecamatan dalam angka 2017*





---

## **BAB I**

### **KEADAAN GEOGRAFI**

Dilihat dari Peta Wilayah Kabupaten Batang, Kecamatan Reban berbatasan dengan :

- Sebelah barat : Kecamatan Blado
- Sebelah utara : Kecamatan Subah, Kecamatan Pecalungan
- Sebelah timur : Kecamatan Tersono, Kecamatan Bawang
- Sebelah selatan : Kabupaten Banjar Negara

Secara administratif Kecamatan Reban terdiri dari 19 (tiga belas) desa dengan letak kantor Kecamatan berada di Desa Reban. Berdasarkan data luas wilayah Kecamatan Reban mempunyai luas 4.633,384 Hektar atau 46,33 Kilometer persegi. Jarak dari utara ke selatan ±--- Km dan jarak dari barat ke timur ±--- Km.

Dari hasil laporan desa diperoleh data mengenai luas lahan keadaan tahun 2016 untuk Kecamatan Reban seluruhnya seluas 4.633,384 ha yang terdiri dari lahan sawah 1.461,248 ha dan lahan kering 3.172,136 ha.

---

Tabel 1.1 Letak Geografis Kecamatan Reban

---

1. Batas Wilayah Kecamatan Reban

Utara	:	Kecamatan Subah, Kecamatan Pecalungan
Timur	:	Kecamatan Tersono, Kecamatan Bawang
Selatan	:	Kabupaten Banjarnegara
Barat	:	Kecamatan Blado

2. Jarak Wilayah Kecamatan REBAN

Barat ke Timur	:	$\pm$ 18,00Km
Utara ke Selatan	:	$\pm$ 25,00 Km

3. Jarak Ibukota Kecamatan Reban ke Ibukota Kabupaten Sekitarnya

Dari Reban ke Batang	:	$\pm$ 29,00 Km
Dari Reban ke Kendal	:	$\pm$ 39,00 Km
Dari Reban ke Kota Pekalongan	:	$\pm$ 30,00 Km
Dari Reban ke Kab Pekalongan	:	$\pm$ 45,00 Km
Dari Reban ke Kota Semarang	:	$\pm$ 71,00 Km

4. Jarak Ibukota Kecamatan REBAN ke Ibukota Kecamatan Sekitarnya

Dari REBAN ke Batang	:	$\pm$ 37,00 Km
Dari REBAN ke Bawang	:	$\pm$ 11,00 Km
Dari REBAN ke Blado	:	$\pm$ 6,00 Km
Dari REBAN ke Limpung	:	$\pm$ 11,00 Km
Dari REBAN ke Pecalungan	:	$\pm$ 11,00 Km
Dari REBAN ke Pekalongan	:	$\pm$ 47,00 Km

5. Ketinggian Rata-rata Kecamatan Reban :  $\pm$  597 Meter  
Di atas Permukaan Laut

---

Sumber : Kantor Kecamatan

Tabel 1.2 Jarak dari Ibukota Kecamatan REBAN ke Kantor Desa

Desa	Alamat (Dusun)	Jarak (km)
(1)	(2)	(3)
1. Pacet	Dusun Pacet	8
2. Mojotengah	Dusun Tugu	12
3. Cablikan	Dusun Cablikan	7
4. Ngroto	Dusun Ngroto	6
5. Ngadirejo	Dusun Ngadirejo	5
6. Reban	Dusun Reban	0
7. Tambakboyo	Dusun Tambakboyo	2
8. Adinuso	Dusun Adinuso	4
9. Kumesu	Dusun Karangtengah	6
10. Kepundung	Dusun Kepundung	3
11. Padomasan	Dusun Padomasan	1
12. Semampir	Dusun Semampir	3
13. Wonosobo	Dusun Wonosari	4
14. Sojomerto	Dusun Sojomerto	5
15. Karanganyar	Dusun Karanganyar	5
16. Polodoro	Dusun Plalar	7
17. Kalisari	Dusun Kalisari	10
18. Sukomangli	Dusun sukomangli	9
19. Wonorojo	Dusun wonorojo	1

Sumber : Podes 2014

Tabel 1.3 Letak Titik Koordinat Kantor Desa dan Kantor Kecamatan  
di Kecamatan Reban

Desa	Garis Lintang dan Bujur	
	Lintang Selatan	Bujur Timur
(1)	(2)	(3)
1. Pacet	7.13380	109.85910
2. Mojotengah	7.06520	109.87020
3. Cablikan	7.10910	109.88050
4. Ngroto	7.10910	109.87410
5. Ngadirejo	7.10000	109.87190
6. Reban	7.08130	109.87190
7. Tambakboyo	7.08630	109.87860
8. Adinuso	7.08800	109.88520
9. Kumesu	7.07830	109.89630
10. Kepundung	7.07770	109.88550
11. Padomasan	7.07380	109.87970
12. Semampir	7.07440	109.87050
13. Wonosobo	7.05160	109.88250
14. Sojomerto	7.07380	109.87970
15. Karanganyar	7.07770	109.88940
16. Polodoro	7.05550	109.89630
17. Kalisari	7.06550	109.90940
18. Sukomangli	7.05270	109.90300
19. Wonorojo	7.08110	109.86360
Kecamatan REBAN		

Sumber : Podes 2014

Tabel 1.4 Batas Wilayah Desa di Kecamatan REBAN

Desa	Utara	Selatan	Barat	Timur
(1)	(2)	(3)	(4)	(5)
1. Pacet	Kec Blado	Kab Banjarnegara	Kec Blado	Ngadirejo
2. Mojotengah	Ngroto	Kab Banjarnegara	Pacet	Kec Bawang
3. Cablikan	Adinuso	Ngroto	Ngadirejo	Kec. Bawang
4. Ngroto	Cablikan	Mojotengah	Ngadirejo	Kec Bawang
5. Ngadirejo	Tambakboyo	Pacet	Kec Blado	Ngroto
6. Reban	Semampir	Tambakboyo	Wonorojo	Kepundung
7. Tambakboyo	Kepundung	Ngadirejo	Reban	Adinuso
8. Adinuso	Kepundung	Cablikan	Tambakyo	Kumesu
9. Kumesu	Sukomangli	Kec Bawang	Sukomangli	Kalisari
10. Kepundung	Karanganyar	Adinuso	Padomasan	Kumesu
11. Padomasan	Sojomerto	Kepundung	Semampir	Karanganyar
12. Semampir	Kec Pecalungan	Reban	Wonorojo	Padomasan
13. Wonosobo	Kec Pecalungan	Padomasan	Kec Pecalungan	Sojomerto
14. Sojomerto	Kec Limpung	Padomasan	Wonosobo	Polodoro
15. Karanganyar	Sojomerto	Kepundung	Padomasan	Polodoro
16. Polodoro	Sojomerto	Sukomangli	Karanganyar	Sojomerto
17. Kalisari	Kec limpung	Kumesu	Sukomangli	Kec Bawang
18. Sukomangli	Polodoro	Kalisari	Polodoro	Kec Limpung
19. Wonorojo	Kec Blado	Kec Blado	Kec Blado	Reban

Sumber : Podes 2014

Tabel 1.5 Luas Wilayah Menurut Jenis Tanah di Kecamatan REBAN, 2016

Desa	Jenis Tanah (Ha)		
	Tanah Sawah	Tanah Kering	Jumlah
(1)	(2)	(3)	(4)
1. Pacet	-	226.000	226.000
2. Mojotengah	-	833.600	833.600
3. Cablikan	20.000	175.797	195.797
4. Ngroto	4.000	250.087	254.087
5. Ngadirejo	83.240	191.411	274.651
6. Reban	76.370	126.939	203.309
7. Tambakboyo	105,570	76.886	182.456
8. Adinuso	50.000	199.290	249.290
9. Kumesu	208.000	239.000	447.000
10. Kepundung	64.800	39.152	103.952
11. Padomasan	91.190	73.457	164.647
12. Semampir	81.702	156.336	238.038
13. Wonosobo	111.000	124.896	235.896
14. Sojomerto	130.000	57.125	187.125
15. Karanganyar	94.905	18.077	112.982
16. Polodoro	106.330	35.056	141.386
17. Kalisari	53.380	134.620	190.000
18. Sukomangli	113.900	155.600	269.500
19. Wonorojo	64.681	58.807	123.668
Jumlah	1,461.248	3,172.136	4,633.384

Sumber : BP3K Kecamatan REBAN

Tabel1.6 Luas Tanah Sawah Menurut Jenis Pengairan di Kecamatan REBAN, 2016

Desa	Jenis Pengairan Sawah (Ha)				Jumlah
	Teknis	1 / 2 Teknis	Sederhana	Tadah Hujan	
(1)	(2)	(3)	(4)	(5)	(6)
1. Pacet		-	-	-	-
2. Mojotengah		-	-	-	-
3. Cablikan		-	20.000		20.000
4. Ngroto		-	-	4.000	4.000
5. Ngadirejo		83.240	-	-	83.240
6. Reban		55.370	-	21.000	76.370
7. Tambakboyo		-	105.570	-	105.570
8. Adinuso		50.000	-	-	50.000
9. Kumesu		112.000	42.000	54.000	208.000
10. Kepundung		-	64.800	-	64.800
11. Padomasan		81.190	10.800	-	91.190
12. Semampir		27.000	54.702	-	81.702
13. Wonosobo		35.000	76.000	-	111.000
14. Sojomerto		130.000	-	-	130.000
15. Karanganyar		94.905	-	-	94.905
16. Polodoro		12.330	94.000	-	106.330
17. Kalisari		-	55.380	-	55.380
18. Sukomangli		20.000	30.000	63.900	113.900
19. Wonorojo		-	64.861	-	64.861
Jumlah		701.035	617.313	142.900	1,461.248

Tabel1.7 Luas Tanah Kering Menurut Penggunaannya di Kecamatan REBAN, 2016

Desa	Tanah Kering (Ha)					Jumlah
	Tegal	Pekarangan	Hutan Negara	Kolam / Tambak	Lainnya	
(1)	(2)	(3)	(4)	(5)	(6)	(7)
1. Pacet	117.000	13.000	91.000	-	5.000	226.000
2. Mojotengah	462.100	19.700	347.000	-	4.800	833.600
3. Cablikan	80.297	16.000	75.000	-	4.500	175.797
4. Ngroto	146.073	15.014	86.000	-	3.000	250.087
5. Ngadirejo	136.961	34.200	13.000	-	7.250	191.411
6. Reban	66.280	41.474	-	0.138	19.039	126.939
7. Tambakboyo	54.750	15.136	-	-	7.000	76.886
8. Adinuso	149.000	36.000	8.000	-	6.290	199.290
9. Kumesu	174.000	30.000	16.000	-	19.000	239.000
10. Kepundung	21.806	12.840	-	0.006	4.500	39.152
11. Padomasan	53.103	18.961	-	-	1.393	73.457
12. Semampir	87.907	48.762	-	-	19.667	156.336
13. Wonosobo	26.709	92.410	-	-	5.777	124.896
14. Sojomerto	11.785	38.500	-	1.500	5.340	57.125
15. Karanganyar	0.840	11.885	-	-	5.352	18.077
16. Polodoro	20.610	12.926	-	-	1.520	35.056
17. Kalisari	73.699	13.418	35.843	-	11.660	134.620
18. Sukomangli	128.000	23.000	4.000	-	0.600	155.600
19. Wonorojo	31.461	23.410	-	-	-	58.807
Jumlah	1,842.589	516.636	675.843	1.644	131.688	3,172.136

Sumber : BP3K Kecamatan REBAN



Tabel 1.8 Banyaknya Curah Hujan dan Hari Hujan di Kecamatan REBAN, 2016

Bulan	Curah Hujan (mm)	Hari Hujan (hari)
(1)	(2)	(3)
1 Januari	546.5	26
2 Februari	730.5	26
3 Maret	704	24
4 April	500	23
5 Mei	513.5	17
6 Juni	402	13
7 Juli	183	12
8 Agustus	308	12
9 September	508	22
10 Oktober	308	22
11 Nopember	397	23
12 Desember	458	23
Rata-rata	5 558.5	243

Sumber : Dinas Pangan dan Pertanian Kab. Batang





# 2

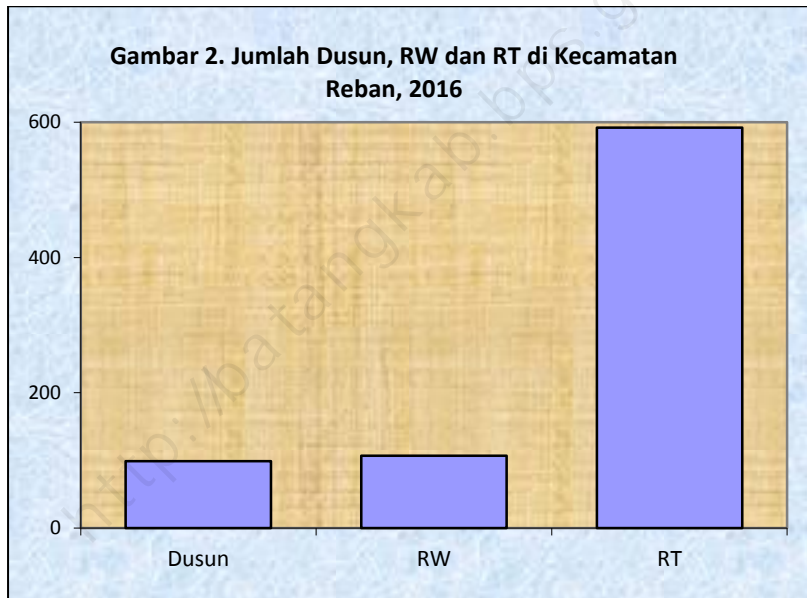
## PEMERINTAHAN



---

## BAB II PEMERINTAHAN

Kecamatan REBAN pada tahun 2016 terbagi dalam 19 desa. Wilayah tersebut terdiri dari 67 dusun, 68 Rukun Warga (RW) dan 248 Rukun Tetangga (RT). Jumlah Rukun Tetangga (RT) terbanyak dimiliki oleh Desa Wonosobo yaitu sebanyak 22 RT, sedangkan yang paling sedikit dimiliki oleh Desa Cablikan, yaitu sebanyak 8 RT. Jumlah perangkat desa di Kecamatan REBAN adalah sebanyak 76 orang. Kantor Kecamatan REBAN terletak di Jalan Raya Reban Dusun Reban-, Desa Reban Kode pos-51273, Telepon 0285 4496835



Tabel 2.1 Klasifikasi Desa Menurut Status Pemerintahan di Kecamatan REBAN, 2016

Desa	Desa	Kelurahan
(1)	(2)	(3)
1. Pacet	1	-
2. Mojotengah	1	-
3. Cablikan	1	-
4. Ngroto	1	-
5. Ngadirejo	1	-
6. Reban	1	-
7. Tambakboyo	1	-
8. Adinuso	1	-
9. Kumesu	1	-
10. Kepundung	1	-
11. Padomasan	1	-
12. Semampir	1	-
13. Wonosobo	1	-
14. Sojomerto	1	-
15. Karanganyar	1	-
16. Polodoro	1	-
17. Kalisari	1	-
18. Sukomangli	1	-
19. Wonorojo	1	-
Jumlah	19	-

Sumber : Potensi Desa 2014

Tabel 2.2 Klasifikasi Desa Menurut Tingkat Perkembangan Desa  
di Kecamatan REBAN, 2016

Desa	Swadaya	Swakarya	Swasembada
(1)	(2)	(3)	(4)
1. Pacet	-	1	-
2. Mojotengah	-	1	-
3. Cablikan	-	1	-
4. Ngroto	-	1	-
5. Ngadirejo	-	1	-
6. Reban	-	1	-
7. Tambakboyo	-	1	-
8. Adinuso	-	1	-
9. Kumesu	-	1	-
10. Kepundung	1	-	-
11. Padomasan	-	1	-
12. Semampir	1	-	-
13. Wonosobo	1	-	-
14. Sojomerto	-	1	-
15. Karanganyar	-	1	-
16. Polodoro	-	1	-
17. Kalisari	-	1	-
18. Sukomangli	-	1	-
19. Wonorojo	-	1	-
Jumlah	3	16	-

Sumber : Dispermades Kabupaten Batang

Tabel 2.3 Jumlah Dusun, RW dan RT di Kecamatan REBAN, 2016

Desa	Dusun	RW	RT
(1)	(2)	(3)	(4)
1. Pacet	2	2	8
2. Mojotengah	6	6	12
3. Cablikan	2	2	8
4. Ngroto	4	4	13
5. Ngadirejo	5	5	20
6. Reban	6	6	15
7. Tambakboyo	3	3	14
8. Adinuso	5	5	12
9. Kumesu	5	5	19
10. Kepundung	3	3	8
11. Padomasan	3	3	15
12. Semampir	3	3	12
13. Wonosobo	4	4	22
14. Sojomerto	3	3	18
15. Karanganyar	2	2	13
16. Polodoro	3	3	8
17. Kalisari	2	3	10
18. Sukomangli	3	3	10
19. Wonorojo	3	3	11
Jumlah	67	68	248

Sumber : Dispermades Kabupaten Batang



Tabel 2.4 Jumlah Perangkat Desa Menurut Jenisnyadi Kecamatan REBAN, 2016

Desa	Kepala Desa	Sekretariat Desa			
		Sekretaris Desa	Kaur TU dan Umum	Kaur Keuangan	Kaur Perencanaan
(1)	(2)	(3)	(4)	(5)	(6)
1. Pacet	1	1	1	1	1
2. Mojotengah	1	1	1	1	1
3. Cablikan	1	1	1	1	1
4. Ngroto	1	1	1	1	1
5. Ngadirejo	1	1	1	1	1
6. Reban	1	1	1	1	1
7. Tambakboyo	1	1	1	1	1
8. Adinuso	1	1	1	1	1
9. Kumesu	1	1	1	1	1
10. Kepundung	1	1	1	1	1
11. Padomasan	1	1	1	1	1
12. Semampir	1	1	1	1	1
13. Wonosobo	1	1	1	1	1
14. Sojomerto	1	1	1	1	1
15. Karanganyar	1	1	1	1	1
16. Polodoro	1	1	1	1	1
17. Kalisari	1	1	1	1	1
18. Sukomangli	1	1	1	1	1
19. Wonorojo	1	1	1	1	1
Jumlah	19	19	19	19	19

Tabel 2.4 Lanjutan

Desa	Pelaksana Teknis			Pelaksana Kewilayahan
	Kasi Pemerintahan	Kasi Kesejahteraan	Kasi Pelayanan	Kepala Dusun
(1)	(6)	(7)	(8)	(9)
1. Pacet	1	1	1	1
2. Mojotengah	1	1	1	1
3. Cablikan	1	1	1	1
4. Ngroto	1	1	1	1
5. Ngadirejo	1	1	1	1
6. Reban	1	1	1	1
7. Tambakboyo	1	1	1	1
8. Adinuso	1	1	1	1
9. Kumesu	1	1	1	1
10. Kepundung	1	1	1	1
11. Padomasan	1	1	1	1
12. Semampir	1	1	1	1
13. Wonosobo	1	1	1	1
14. Sojomerto	1	1	1	1
15. Karanganyar	1	1	1	1
16. Polodoro	1	1	1	1
17. Kalisari	1	1	1	1
18. Sukomangli	1	1	1	1
19. Wonorojo	1	1	1	1
19	19	19	19	19

Sumber : Kantor Kecamatan

Tabel 2.5 Luas Tanah Bengkok Perangkat Desa Menurut Jenis Tanah di Kecamatan REBAN, 2016 (Hektar)

Desa	Sawah	Kering	Jumlah
1. Pacet	-	10.0 0	10.0 0
2. Mojotengah	-	10.5 8	101. 58
3. Cablikan	-	8.09	8.09
4. Ngroto	-	8.00	8.00
5. Ngadirejo	8.39	1.96	10.3 5
6. Reban	15.88	-	15.8 8
7. Tambakboyo	18.17	-	18.1 7
8. Adinuso	10.00	3.33	13.3 4
9. Kumesu	25.00	-	25.0 0
10. Kepundung	11.00	-	11.0 0
11. Padomasan	14.00	-	14.0 0
12. Semampir	8.98	14.06	23.04
13. Wonosobo	61.56	-	61.5 6
14. Sojomerto	27.80	-	27.8 0
15. Karanganyar	10.47	-	10.4 7
16. Polodoro	7.00	-	7.00
17. Kalisari	9.24	-	9.24
18. Sukomangli	10.96	-	10.9
19. Wonorojo	9.61	-	9.61
Jumlah	56.01	303.81	303.81

Tabel 2.6 Luas Tanah Kas Desa Menurut Jenis Tanah  
di Kecamatan REBAN, 2016 (Hektar)

Desa	Sawah	Kering	Jumlah
(1)	(2)	(3)	(4)
1. Pacet	-	-	-
2. Mojotengah	-	-	-
3. Cablikan	-	-	-
4. Ngroto	-	1.00	1.00
5. Ngadirejo	-	0.05	0.05
6. Reban	0.37	-	0.37
7. Tambakboyo	17.00	-	17.00
8. Adinuso	-	-	-
9. Kumesu	-	1.25	1.25
10. Kepundung	-	-	-
11. Padomasan	-	-	-
12. Semampir	1.91	5.66	7.56
13. Wonosobo	-	-	-
14. Sojomerto	-	0.61	0.61
15. Karanganyar	-	-	-
16. Polodoro	2.59	-	2.59
17. Kalisari	1.75	-	1.75
18. Sukomangli	-	-	-
19. Wonorojo	10.26	-	10.26
Jumlah	33.87	8.56	42.43

Sumber : Laporan Desa

Tabel 2.7 Jumlah Tempat Pemungutan Suara (TPS), Jumlah Pemilih dan Pengguna Hak Pilih pada Pemilu 2014 di Kecamatan REBAN

Desa	DPD			DPR		
	TPS	Pemilih	Pengguna Hak Pilih	TPS	Pemilih	Pengguna Hak Pilih
(1)	(2)	(3)	(4)	(5)	(6)	(7)
1. Pacet	3	1081	833	3	1081	833
2. Mojotengah	5	1512	1285	5	1512	1495
3. Cablikan	2	850	849	2	850	849
4. Ngroto	4	1108	909	4	1108	909
5. Ngadirejo	5	2291	1746	5	2291	1746
6. Reban	5	1919	1587	5	1919	1587
7. Tambakboyo	6	2014	1571	6	2014	1571
8. Adinuso	8	2413	1820	8	2413	1820
9. Kumesu	7	2463	1902	7	2463	1902
10. Kepundung	3	919	701	3	919	701
11. Padomasan	5	1625	1347	5	1625	1347
12. Semampir	4	1436	1075	4	1436	1075
13. Wonosobo	6	1736	1325	6	1736	1325
14. Sojomerto	7	2198	1774	7	2198	1774
15. Karanganyar	3	1234	1009	3	1234	1009
16. Polodoro	3	1070	886	3	1070	886
17. Kalisari	3	945	736	3	945	736
18. Sukomangli	4	1528	1216	4	1528	1216
19. Wonorojo	3	1144	876	3	1144	876
Jumlah	86	29486	23477	86	29486	23477

Sumber : KPU Kabupaten Batang

Lanjutan Tabel 2.7

Desa	DPRD Kabupaten			DPRD Provinsi		
	TPS	Pemilih	Pengguna Hak Pilih	TPS	Pemilih	Pengguna Hak Pilih
(1)	(2)	(3)	(4)	(5)	(6)	(7)
1. Pacet	3	1081	833	3	1081	833
2. Mojotengah	5	1512	1495	5	1512	1495
3. Cablikan	2	850	849	2	850	849
4. Ngroto	4	1108	909	4	1108	909
5. Ngadirejo	5	2291	1746	5	2291	1746
6. Reban	5	1919	1587	5	1919	1587
7. Tambakboyo	6	2014	1571	6	2014	1571
8. Adinuso	8	2413	1820	8	2413	1820
9. Kumesu	7	2463	1902	7	2463	1902
10. Kepundung	3	919	701	3	919	701
11. Padomasan	5	1625	1347	5	1625	1347
12. Semampir	4	1436	1075	4	1436	1075
13. Wonosobo	6	1736	1325	6	1736	1325
14. Sojomerto	7	2198	1774	7	2198	1774
15. Karanganyar	3	1234	1009	3	1234	1009
16. Polodoro	3	1070	886	3	1070	886
17. Kalisari	3	945	736	3	945	736
18. Sukomangli	4	1528	1216	4	1528	1216
19. Wonorojo	3	1144	876	3	1144	876
Jumlah	86	29486	23477	86	29486	23477

Sumber : KPU Kabupaten Batang



# 3

## **PENDUDUK dan KETENAGAKERJAAN**

*Kecamatan dalam angka 2017*





---

### **BAB III PENDUDUK**

Berdasarkan hasil proyeksi penduduk, jumlah penduduk Kecamatan REBAN tahun 2016 adalah sebanyak 38057 jiwa. Dari hasil proyeksi tersebut, diperoleh rasio jenis kelamin penduduk Kecamatan REBAN dibawah 100 yaitu sebesar 100.44 Hal ini menggambarkan bahwa jumlah penduduk perempuan lebih banyak daripada jumlah penduduk laki-laki.

Sejalan dengan kenaikan jumlah penduduk maka kepadatan penduduk dalam kurun waktu tiga tahun terakhir (2012–2014) cenderung mengalami kenaikan, pada tahun 2014 tercatat sebesar 822 jiwa/km<sup>2</sup>, pada tahun 2015 tercatat sebesar 811 jiwa/km<sup>2</sup>, dan pada tahun 2016 menjadi 809 jiwa/km<sup>2</sup>. Jumlah penduduk yang terus bertambah setiap tahun tidak diimbangi dengan pemerataan penyebaran penduduk di tiap desa. Wilayah terpadat tercatat di Desa –Sojomerto sebanyak 1542 jiwa/km<sup>2</sup> dan terjarang penduduknya adalah Desa Mojotengah yaitu 258 jiwa/km<sup>2</sup>.

Dari hasil laporan penduduk kecamatan, mutasi penduduk yang terjadi pada tahun 2016 di Kecamatan REBAN menunjukkan bahwa mutasi yang menambah jumlah penduduk (jumlah kelahiran dan penduduk yang pindah datang) lebih besar dari mutasi yang mengurangi jumlah penduduk (kematian dan penduduk yang pindah pergi), sehingga jumlah penduduk menjadi bertambah dibanding tahun sebelumnya.

Tabel 3.1 Jumlah Penduduk Menurut Jenis Kelamin dan Sex Rasio  
di Kecamatan REBAN, 2016

Desa	Penduduk (jiwa)			Sex Rasio
	Laki-laki	Perempuan	Jumlah	
(1)	(2)	(3)	(4)	(5)
1 Pacet	736	658	1394	111.85
2 Mojotengah	1 070	1083	2153	98.80
3 Cablikan	581	555	1136	104.68
4 Ngroto	719	738	1457	97.43
5 Ngadirejo	1 408	1 476	2884	95.39
6 Reban	1 230	1 218	2448	100.99
7 Tambakboyo	1 299	1 225	2524	106.04
8 Adinuso	1 608	1 590	3198	101.13
9 Kumesu	1 514	1 563	3077	96.87
10 Kepundung	619	640	1259	96.72
11 Padomasan	1 061	1 140	2201	93.07
12 Semampir	886	938	1824	94.46
13 Wonosobo	1 165	1 145	2310	101.75
14 Sojomerto	1 415	1 470	2885	96.26
15 Karanganyar	789	775	1564	101.81
16 Polodoro	617	587	1204	105.11
17 Kalisari	546	554	1100	98.56
18 Sukomangli	934	943	1877	99.05
19 Wonorojo	790	772	1562	102.33
Jumlah	18 987	19 070	38 057	99,56
2015	18 742	18 806	37 548	99.49

Sumber : Proyeksi Penduduk Hasil SP2010

Tabel 3.2 Jumlah Penduduk Menurut Kelompok Umur dan Jenis Kelamin di Kecamatan REBAN, 2016

Kelompok Umur	Laki-laki	Perempuan	Jumlah
(1)	(2)	(3)	(4)
0 - 9	973	2 951	3 924
10 - 14	604	1521	3125
15 - 19	577	1432	3009
20 - 24	527	1518	3045
25 - 29	339	1336	2675
30 - 34	228	1238	2466
35 - 39	321	1389	2710
40 - 44	364	1372	2736
45 - 49	383	1412	2795
50 +	3 762	4 901	8 663
Jumlah	18 987	19 070	38 057
2015	18 742	18 806	37 548

Sumber : Proyeksi Penduduk Hasil SP2010

Tabel 3.3 Jumlah Penduduk Menurut Kelompok Umur dan Desa  
di Kecamatan Reban, 2016

Desa	Kelompok Umur			
	0 - 9	10 - 14	15 - 19	
(1)	(2)	(4)	(5)	
1 Pacet	172	113	106	
2 Mojotengah	407	199	174	
3 Cablikan	168	89	86	
4 Ngroto	215	113	115	
5 Ngadirejo	477	234	228	
6 Reban	380	204	185	
7 Tambakboyo	440	198	212	
8 Adinuso	551	261	252	
9 Kumesu	498	278	244	
10 Kepundung	221	113	93	
11 Padomasan	326	157	149	
12 Semampir	291	134	117	
13 Wonosobo	303	165	206	
14 Sojomerto	387	250	261	
15 Karanganyar	209	125	117	
16 Polodoro	173	92	87	
17 Kalisari	158	92	83	
18 Sukomangli	292	160	178	
19 Wonorojo	255	146	114	
Jumlah	2016	5 924	3125	3009
	2015	7 520	3832	3529

Sumber : Proyeksi Penduduk Hasil SP2010

Lanjutan Tabel 3.3

Desa	Kelompok Umur				
	20 - 24	25 - 29	30 - 34	35 - 39	
(1)	(6)	(7)	(8)	(9)	
1 Pacet	138	120	66	99	
2 Mojotengah	179	166	149	153	
3 Cablikan	74	73	86	73	
4 Ngroto	127	103	87	103	
5 Ngadirejo	222	100	219	217	
6 Reban	183	171	143	186	
7 Tambakboyo	211	163	144	168	
8 Adinuso	284	213	161	207	
9 Kumesu	248	214	199	248	
10 Kepundung	100	101	89	76	
11 Padomasan	142	201	159	162	
12 Semampir	112	124	122	155	
13 Wonosobo	208	153	132	149	
14 Sojomerto	236	206	204	208	
15 Karanganyar	114	99	129	115	
16 Polodoro	86	81	78	76	
17 Kalisari	84	63	64	80	
18 Sukomangli	149	121	139	147	
19 Wonorojo	147	103	96	88	
Jumlah	2016	3045	2675	2466	2710
	2015	3135	3197	3062	3028

Sumber : Proyeksi Penduduk Hasil SP2010

Lanjutan Tabel 3.3

Desa	Kelompok Umur				
	40 - 44	45 - 49	50+	Jumlah	
(1)	(10)	(11)	(12)	(13)	
1 Pacet	91	104	389	1 359	
2 Mojotengah	122	133	462	2 153	
3 Cablikan	71	114	304	1 135	
4 Ngroto	106	154	331	1 457	
5 Ngadirejo	235	179	568	2 884	
6 Reban	168	150	683	2 448	
7 Tambakboyo	203	196	585	2 524	
8 Adinuso	231	218	825	3 198	
9 Kumesu	245	185	718	3 078	
10 Kepundung	97	86	278	1 259	
11 Padomasan	131	159	618	2 200	
12 Semampir	155	155	459	1 824	
13 Wonosobo	157	155	691	2 310	
14 Sojomerto	191	250	690	2 885	
15 Karanganyar	135	109	411	1 565	
16 Polodoro	87	99	347	1 204	
17 Kalisari	81	87	310	1 100	
18 Sukomangli	146	130	406	1 877	
19 Wonorojo	84	133	397	1 562	
Jumlah	2016	2 736	2 795	9 472	38 048
	2015	2 466	2 105	5 055	37 548

Sumber : Proyeksi Penduduk Hasil SP2010

Tabel 3.4 Jumlah Penduduk Menurut Status Kewarganegaraan  
di Kecamatan Reban, 2016

Desa	Status Kewarganegaraan (jiwa)		
	WNI	WNA	Jumlah
(1)	(2)	(3)	(5)
1 Pacet	1 385	-	1 385
2 Mojotengah	2 153	-	2 153
3 Cablikan	1 135	-	1 135
4 Ngroto	1 457	-	1 457
5 Ngadirejo	2 884	-	2 884
6 Reban	2 448	-	2 448
7 Tambakboyo	2 524	-	2 524
8 Adinuso	3 198	-	3 198
9 Kumesu	3 078	-	3 078
10 Kepundung	1 259	-	1 259
11 Padomasan	2 200	-	2 200
12 Semampir	1 824	-	1 824
13 Wonosobo	2 310	-	2 310
14 Sojomerto	2 885	-	2 885
15 Karanganyar	1 565	-	1 565
16 Polodoro	1 204	-	1 204
17 Kalisari	1 100	-	1 100
18 Sukomangli	1 877	-	1 877
19 Wonorojo	1 562	-	1 562
Jumlah	38 048	-	38 048
2015	37 548	-	37 548

Sumber : Proyeksi Penduduk Hasil SP2010

Tabel 3.5 Kepadatan Penduduk per Hektar dan Kilometer Persegi di Kecamatan Reban, 2016

Desa	Luas Desa		Jumlah Penduduk	Kepadatan Penduduk	
	Hektar	Km <sup>2</sup>		per Ha	per Km <sup>2</sup>
(1)	(2)	(3)	(4)	(5)	(6)
1 Pacet	226,00	2,26	1385	6	617
2 Mojotengah	833,60	8,34	2153	3	258
3 Cablikan	195,80	1,96	1135	6	580
4 Ngroto	254,09	2,54	1457	6	573
5 Ngadirejo	274,65	2,75	2884	11	1050
6 Reban	203,31	2,03	2448	12	1204
7 Tambakboyo	182,46	1,82	2524	14	1383
8 Adinuso	249,29	2,49	3198	13	1283
9 Kumesu	447,00	4,47	3078	7	689
10 Kepundung	103,95	1,04	1259	12	1211
11 Padomasan	164,65	1,65	2200	13	1337
12 Semampir	238,04	2,38	1824	8	766
13 Wonosobo	235,90	2,36	2310	10	979
14 Sojomerto	187,13	1,87	2885	15	1542
15 Karanganyar	112,98	1,13	1565	14	1385
16 Polodoro	141,39	1,41	1204	9	852
17 Kalisari	190,00	1,90	1100	6	579
18 Sukomangli	269,50	2,70	1877	7	707
19 Wonorojo	123,67	1,24	1562	13	1263
Jumlah	4 633,38	46,33	38048	8	822
2015	4 633,38	46,33	37548	8	811

Sumber : Proyeksi Penduduk Hasil SP2010





**4**

**SOSIAL**

*Kecamatan dalam angka 2017*



---

## **BAB IV SOSIAL**

Peningkatan pendidikan merupakan faktor terpenting dalam pembangunan di Indonesia Baik dilihat dari sudut pandang penduduk sebagai obyek pembangunan maupun sebagai subyek pembangunan Keberhasilan pembangunan di suatu daerah dapat ditengarai salah satunya dengan tingginya tingkat pendidikan penduduknya Tentunya hal ini tidak lepas dari sarana pendidikan yang tersedia di daerah tersebut

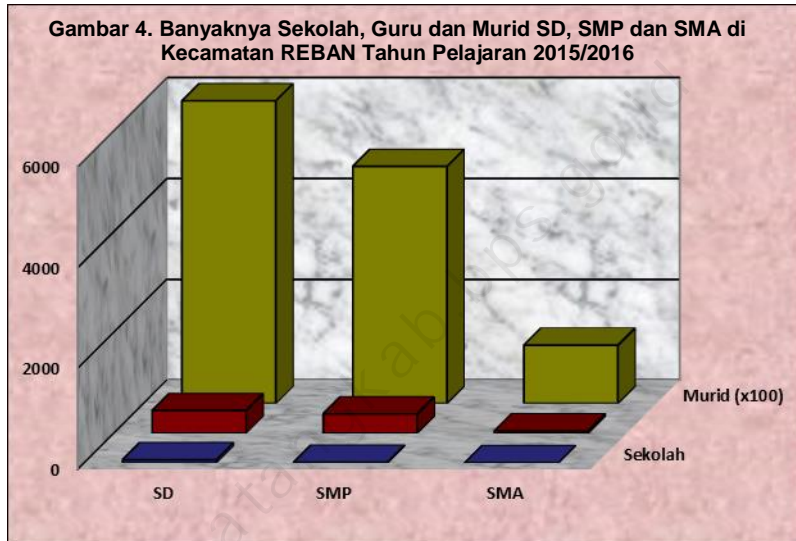
Dibawah naungan Dinas Pendidikan, jumlah sekolah SD sebanyak 30, dengan jumlah guru 265 orang dan murid 3103 ; sekolah SMP sebanyak 4, dengan jumlah guru 381 orang dan murid 1174 ; sekolah SMA sebanyak -, dengan jumlah guru - orang dan murid - Sedangkan dibawah naungan Kementerian Agama, jumlah sekolah MI sebanyak 7, dengan jumlah guru 52 orang dan murid 508 ; sekolah MTs sebanyak 3, dengan jumlah guru 29 orang dan murid 196 ; sekolah SMK sebanyak 1, dengan jumlah guru 8 orang dan murid 76.

Masih berkaitan dengan penduduk sebagai subyek dan obyek pembangunan, kesehatan merupakan salah satu faktor yang perlu diperhatikan oleh semua pihak, baik masyarakat umum maupun pemerintah Peran pemerintah dalam masalah pembangunan kesehatan masyarakat disini salah satunya adalah sebagai penyedia fasilitas kesehatan beserta tenaga kesehatannya Ketersediaan dan kemudahan memperoleh fasilitas kesehatan berdampak pada semakin mudahnya masyarakat mendapatkan pelayanan medis secara lebih baik

Sarana kesehatan yang ada antara lain puskesmas perawatan 1 unit, puskesmas non perawatan 1 unit, puskesmas pembantu 4 unit, posyandu 70 unit, praktek dokter perseorangan 6 unit dan apotik 1 unit Sedangkan tenaga kesehatan yang ada antara lain, dokter umum 6 orang, dokter gigi 1 orang, perawat 34 orang, bidan 36 orang

Kesadaran akan pentingnya KB masyarakat Kecamatan REBAN pada tahun 2014 menunjukkan adanya peningkatan Hal ini ditunjukkan dengan bertambahnya jumlah peserta KB aktif dari 13.547 pada tahun 2013 menjadi 14.048 peserta pada tahun 2014. Tren metode kontrasepsi yang digunakan secara umum tidak mengalami perubahan Metode kontrasepsi yang bersifat

tidak permanen diminati oleh lebih banyak peserta KB aktif dari pada Metode Kontrasepsi Jangka Panjang (MKJP) Lebih spesifik metode suntik merupakan metode kontrasepsi yang paling banyak digunakan, sementara MOP pesertanya paling sedikit



Tabel 4.1 Banyaknya Sekolah Taman Kanak-kanak dan Raudhatul Athfal di Kecamatan REBAN Tahun Pelajaran 2016/2017

Desa	TK		RA	
	Negeri	Swasta	Negeri	Swasta
(1)	(2)	(3)	(4)	(5)
1 Pacet	-	-	-	-
2 Mojotengah	-	-	-	-
3 Cablikan	-	1	-	-
4 Ngroto	-	1	-	-
5 Ngadirejo	-	1	-	-
6 Reban	-	2	-	1
7 Tambakboyo	-	1	-	1
8 Adinuso	-	1	-	1
9 Kumesu	-	2	-	-
10 Kepundung	-	1	-	-
11 Padomasan	-	1	-	1
12 Semampir	-	-	-	-
13 Wonosobo	-	-	-	-
14 Sojomerto	-	1	-	1
15 Karanganyar	-	-	-	-
16 Polodoro	-	-	-	-
17 Kalisari	-	1	-	-
18 Sukomangli	-	1	-	1
19 Wonorojo	-	1	-	-
Jumlah	-	15	-	6

Sumber : Dinas Pendidikan dan Kebudayaan Kabupaten Batang

Tabel 4.2 Banyaknya Sekolah Dasar dan Madrasah Ibtidaiyah di Kecamatan REBAN Tahun Pelajaran 2016/2017

Desa	SD		MI	
	Negeri	Swasta	Negeri	Swasta
(1)	(2)	(3)	(4)	(5)
1 Pacet	1	-	-	-
2 Mojotengah	2	-	-	-
3 Cablikan	1	-	-	-
4 Ngroto	1	-	-	-
5 Ngadirejo	3	-	-	-
6 Reban	1	-	-	1
7 Tambakboyo	2	-	-	1
8 Adinuso	2	-	-	1
9 Kumesu	3	-	-	-
10 Kepundung	1	-	-	-
11 Padomasan	2	-	-	1
12 Semampir	2	-	-	-
13 Wonosobo	2	-	-	-
14 Sojomerto	1	-	-	1
15 Karanganyar	1	-	-	-
16 Polodoro	1	-	-	1
17 Kalisari	1	-	-	-
18 Sukomangli	2	-	-	-
19 Wonorojo	1	-	-	-
Jumlah	3-	-	-	6

Sumber : Dinas Pendidikan dan Kebudayaan Kabupaten Batang

Tabel 4.3 Banyaknya Sekolah Menengah Pertama dan Madrasah Tsanawiyah di Kecamatan REBAN Tahun Pelajaran 2016/2017

Desa	SMP		SMP Terbuka		MTs	
	Negeri	Swasta	Negeri	Swasta	Negeri	Swasta
(1)	(2)	(3)	(4)	(5)	(6)	(7)
1 Pacet	-	-	-	-	-	-
2 Mojotengah	1	-	-	-	-	-
3 Cablikan	-	-	-	-	-	-
4 Ngroto	-	-	-	-	-	-
5 Ngadirejo	1	-	-	-	-	-
6 Reban	1	-	-	-	-	-
7 Tambakboyo	-	-	-	-	-	-
8 Adinuso	-	-	-	-	-	-
9 Kumesu	1	-	-	-	-	-
10 Kepundung	-	-	-	-	-	-
11 Padomasan	-	-	-	-	-	1
12 Semampir	-	-	-	-	-	-
13 Wonosobo	-	-	-	-	-	-
14 Sojomerto	-	-	-	-	-	-
15 Karanganyar	-	-	-	-	-	-
16 Polodoro	-	-	-	-	-	-
17 Kalisari	-	-	-	-	-	-
18 Sukomangli	-	-	-	-	-	-
19 Wonorojo	-	-	-	-	-	-
Jumlah	4	-	-	-	-	1

Sumber : Dinas Pendidikan dan Kebudayaan Kabupaten Batang

Tabel 4.4 Banyaknya Sekolah Menengah Atas, Kejuruan dan Madrasah Aliyah di Kecamatan REBAN Tahun Pelajaran 2016/2017

Desa	SMA		SMK		MA	
	Negeri	Swasta	Negeri	Swasta	Negeri	Swasta
(1)	(2)	(3)	(4)	(5)	(6)	(7)
1 Pacet	-	-	-	-	-	-
2 Mojotengah	-	-	-	-	-	-
3 Cablikan	-	-	-	-	-	-
4 Ngroto	-	-	-	-	-	-
5 Ngadirejo	-	-	-	-	-	-
6 Reban	-	-	-	-	-	-
7 Tambakboyo	-	-	-	-	-	-
8 Adinuso	-	-	-	-	-	-
9 Kumesu	-	-	-	-	-	-
10 Kepundung	-	-	-	-	-	-
11 Padomasan	-	-	-	1	-	-
12 Semampir	-	-	-	-	-	-
13 Wonosobo	-	-	-	-	-	-
14 Sojomerto	-	-	-	-	-	-
15 Karanganyar	-	-	-	-	-	-
16 Polodoro	-	-	-	-	-	-
17 Kalisari	-	-	-	-	-	-
18 Sukomangli	-	-	-	-	-	-
19 Wonorojo	-	-	-	-	-	-
Jumlah	-	-	-	1	-	-

Sumber : Dinas Pendidikan dan Kebudayaan Kabupaten Batang



Tabel 4.5 Banyaknya MuridTaman Kanak-kanak dan Raudhatul Athfal di Kecamatan REBAN Tahun Pelajaran 2016/2017

Desa	TK		RA	
	Negeri	Swasta	Negeri	Swasta
(1)	(2)	(3)	(4)	(5)
1 Pacet	-	-	-	-
2 Mojotengah	-	-	-	-
3 Cablikan	-	39	-	-
4 Ngroto	-	28	-	-
5 Ngadirejo	-	33	-	-
6 Reban	-	49	-	14
7 Tambakboyo	-	38	-	13
8 Adinuso	-	33	-	19
9 Kumesu	-	3	-	-
1- Kepundung	-	9	-	-
11 Padomasan	-	15	-	1
12 Semampir	-	-	-	-
13 Wonosobo	-	-	-	-
14 Sojomerto	-	3	-	4
15 Karanganyar	-	-	-	-
16 Polodoro	-	-	-	-
17 Kalisari	-	21	-	-
18 Sukomangli	-	18	-	31
19 Wonorojo	-	17	-	-
Jumlah	-	36	-	91

Sumber : Dinas Pendidikan dan Kebudayaan Kabupaten Batang

Tabel 4.6 Banyaknya Murid Sekolah Dasar dan Madrasah Ibtidaiyah di Kecamatan REBAN Tahun Pelajaran 2016/2017

Desa	SD		MI	
	Negeri	Swasta	Negeri	Swasta
(1)	(2)	(3)	(4)	(5)
1 Pacet	8	-	-	-
2 Mojotengah	25	-	-	-
3 Cablikan	114	-	-	-
4 Ngroto	147	-	-	-
5 Ngadirejo	364	-	-	-
6 Reban	149	-	-	145
7 Tambakboyo	123	-	-	114
8 Adinuso	287	-	-	92
9 Kumesu	254	-	-	-
1- Kepundung	73	-	-	59
11 Padomasan	16-	-	-	85
12 Semampir	168	-	-	-
13 Wonosobo	165	-	-	-
14 Sojomerto	187	-	-	83
15 Karanganyar	126	-	-	-
16 Polodoro	65	-	-	53
17 Kalisari	111	-	-	-
18 Sukomangli	177	-	-	-
19 Wonorojo	148	-	-	-
Jumlah	31-3	-	-	631

Sumber : Dinas Pendidikan dan Kebudayaan Kabupaten Batang

Tabel 4.7 Banyaknya Murid Sekolah Menengah Pertama dan Madrasah Tsanawiyah di Kecamatan REBAN Tahun Pelajaran 2016/2-17

Desa	SMP		SMP Terbuka		MTs	
	Negeri	Swasta	Negeri	Swasta	Negeri	Swasta
(1)	(2)	(3)	(4)	(5)	(6)	(7)
1 Pacet	-	-	-	-	-	-
2 Mojotengah	64	-	-	-	-	-
3 Cablikan	-	-	-	-	-	-
4 Ngroto	-	-	-	-	-	-
5 Ngadirejo	258	-	-	-	-	-
6 Reban	539	-	-	-	-	-
7 Tambakboyo	-	-	-	-	-	-
8 Adinuso	-	-	-	-	-	-
9 Kumesu	285	-	-	-	-	-
1- Kepundung	-	-	-	-	-	-
11 Padomasan	-	-	-	-	-	180
12 Semampir	-	-	-	-	-	-
13 Wonosobo	-	-	-	-	-	-
14 Sojomerto	-	-	-	-	-	-
15 Karanganyar	-	-	-	-	-	-
16 Polodoro	-	-	-	-	-	-
17 Kalisari	-	-	-	-	-	-
18 Sukomangli	-	-	-	-	-	-
19 Wonorojo	-	-	-	-	-	-
Jumlah	1146	-	-	-	-	180

Sumber : Dinas Pendidikan dan Kebudayaan Kabupaten Batang

Tabel 4.8 Banyaknya Murid Sekolah Menengah Atas, Kejuruan dan Madrasah Aliyah di Kecamatan REBAN Tahun Pelajaran 2016/2017

Desa	SMA		SMK		MA	
	Negeri	Swasta	Negeri	Swasta	Negeri	Swasta
(1)	(2)	(3)	(4)	(5)	(6)	(7)
1 Pacet	-	-	-	-	-	-
2 Mojotengah	-	-	-	-	-	-
3 Cablikan	-	-	-	-	-	-
4 Ngroto	-	-	-	-	-	-
5 Ngadirejo	-	-	-	-	-	-
6 Reban	-	-	-	-	-	-
7 Tambakboyo	-	-	-	-	-	-
8 Adinuso	-	-	-	-	-	-
9 Kumesu	-	-	-	-	-	-
1- Kepundung	-	-	-	-	-	-
11 Padomasan	-	-	-	76	-	-
12 Semampir	-	-	-	-	-	-
13 Wonosobo	-	-	-	-	-	-
14 Sojomerto	-	-	-	-	-	-
15 Karanganyar	-	-	-	-	-	-
16 Polodoro	-	-	-	-	-	-
17 Kalisari	-	-	-	-	-	-
18 Sukomangli	-	-	-	-	-	-
19 Wonorojo	-	-	-	-	-	-
Jumlah	-	-	-	76	-	-

Sumber : Dinas Pendidikan dan Kebudayaan Kabupaten Batang

Tabel 4.9 Banyaknya GuruTaman Kanak-kanak dan Raudhatul Athfal di Kecamatan REBAN Tahun Pelajaran 2016/2017

Desa	TK		RA	
	PNS	Non PNS	PNS	Non PNS
(1)	(2)	(3)	(4)	(5)
1 Pacet	-	-	-	-
2 Mojotengah	-	-	-	-
3 Cablikan	-	1	-	-
4 Ngroto	-	1	-	-
5 Ngadirejo	-	3	-	-
6 Reban	-	2	-	2
7 Tambakboyo	-	4	-	1
8 Adinuso	-	3	-	2
9 Kumesu	-	2	-	-
1- Kepundung	-	-	-	-
11 Padomasan	-	3	-	2
12 Semampir	-	-	-	-
13 Wonosobo	-	-	-	-
14 Sojomerto	-	3	-	1
15 Karanganyar	-	-	-	-
16 Polodoro	-	-	-	-
17 Kalisari	-	1	-	-
18 Sukomangli	-	2	-	3
19 Wonorojo	-	2	-	-
Jumlah	-	29	-	11

Sumber : Dinas Pendidikan dan Kebudayaan Kabupaten Batang

Tabel 4.1- Banyaknya Guru Sekolah Dasar dan Madrasah Ibtidaiyah di Kecamatan REBAN Tahun Pelajaran 2016/2017

Desa	SD		MI	
	PNS	Non PNS	PNS	Non PNS
(1)	(2)	(3)	(4)	(5)
1 Pacet	6	2	-	-
2 Mojotengah	13	3	-	-
3 Cablikan	6	3	-	-
4 Ngroto	8	3	-	-
5 Ngadirejo	18	4	-	-
6 Reban	8	3	-	6
7 Tambakboyo	12	3	-	5
8 Adinuso	14	2	-	9
9 Kumesu	18	5	-	-
1- Kepundung	7	2	-	-
11 Padomasan	15	3	-	6
12 Semampir	12	2	-	-
13 Wonosobo	14	3	-	-
14 Sojomerto	15	2	-	8
15 Karanganyar	7	2	-	-
16 Polodoro	5	2	-	7
17 Kalisari	6	2	-	-
18 Sukomangli	12	2	-	-
19 Wonorojo	6	3	-	-
Jumlah	217	57	-	43

Sumber : Dinas Pendidikan dan Kebudayaan Kabupaten Batang

Tabel 4.11 Banyaknya Guru Sekolah Menengah Pertama dan Madrasah Tsanawiyah di Kecamatan REBAN Tahun Pelajaran 2016/2017

Desa	SMP		SMP Terbuka		MTs	
	PNS	Non PNS	PNS	Non PNS	PNS	Non PNS
(1)	(2)	(3)	(4)	(5)	(6)	(7)
1 Pacet	-	-	-	-	-	-
2 Mojotengah	-	11	-	-	-	-
3 Cablikan	-	-	-	-	-	-
4 Ngroto	-	-	-	-	-	-
5 Ngadirejo	9	13	-	-	-	-
6 Reban	21	25	-	-	-	-
7 Tambakboyo	-	-	-	-	-	-
8 Adinuso	-	-	-	-	-	-
9 Kumesu	18	21	-	-	-	-
10 Kepundung	-	-	-	-	-	-
11 Padomasan	-	-	-	-	-	12
12 Semampir	-	-	-	-	-	-
13 Wonosobo	-	-	-	-	-	-
14 Sojomerto	-	-	-	-	-	-
15 Karanganyar	-	-	-	-	-	-
16 Polodoro	-	-	-	-	-	-
17 Kalisari	-	-	-	-	-	-
18 Sukomangli	-	-	-	-	-	-
19 Wonorojo	-	-	-	-	-	-
Jumlah	48	70	-	-	-	12

Sumber : Dinas Pendidikan dan Kebudayaan Kabupaten Batang

Tabel 4.12 Banyaknya Guru Sekolah Menengah Atas, Kejuruan dan Madrasah Aliyah di Kecamatan REBAN Tahun Pelajaran 2016/2017

Desa	SMA		SMK		MA	
	PNS	Non PNS	PNS	Non PNS	PNS	Non PNS
(1)	(2)	(3)	(4)	(5)	(6)	(7)
1 Pacet	-	-	-	-	-	-
2 Mojotengah	-	-	-	-	-	-
3 Cablikan	-	-	-	-	-	-
4 Ngroto	-	-	-	-	-	-
5 Ngadirejo	-	-	-	-	-	-
6 Reban	-	-	-	-	-	-
7 Tambakboyo	-	-	-	-	-	-
8 Adinuso	-	-	-	-	-	-
9 Kumesu	-	-	-	-	-	-
10 Kepundung	-	-	-	-	-	-
11 Padomasan	-	-	-	17	-	-
12 Semampir	-	-	-	-	-	-
13 Wonosobo	-	-	-	-	-	-
14 Sojomerto	-	-	-	-	-	-
15 Karanganyar	-	-	-	-	-	-
16 Polodoro	-	-	-	-	-	-
17 Kalisari	-	-	-	-	-	-
18 Sukomangli	-	-	-	-	-	-
19 Wonorojo	-	-	-	-	-	-
Jumlah	-	-	-	17	-	-

Sumber : Dinas Pendidikan dan Kebudayaan Kabupaten Batang



Tabel 4.13 Jumlah Penduduk Menurut Agama di Kecamatan REBAN, 2016

Desa	Islam	Kristen/ Protestan	Katolik	Hindu	Budha	Jumlah
(1)	(2)	(3)	(4)	(5)	(6)	(7)
1 Pacet	2 153	-	-	-	-	2 153
2 Mojotengah	2 153	-	-	-	-	2 153
3 Cablikan	1 153	-	-	-	-	1 153
4 Ngroto	1 457	-	-	-	-	1 457
5 Ngadirejo	2 883	-	1	-	-	2 884
6 Reban	2 440	-	8	-	-	2 448
7 Tambakboyo	2 524	-	-	-	-	2 524
8 Adinuso	3 198	-	-	-	-	3 198
9 Kumesu	3 078	-	-	-	-	3 078
10 Kepundung	1 259	-	-	-	-	1 259
11 Padomasan	2 200	-	-	-	-	2 200
12 Semampir	1 824	-	-	-	-	1 824
13 Wonosobo	2 310	-	-	-	-	2 310
14 Sojomerto	2 865	-	23	-	-	2 885
15 Karanganyar	1 565	-	-	-	-	1 565
16 Polodoro	1565	-	-	-	-	1 204
17 Kalisari	1100	-	-	-	-	1 100
18 Sukomangli	1877	-	-	-	-	1 877
19 Wonorojo	1562	-	-	-	-	1 562
Jumlah	30 027		31	-	-	30 058

Sumber : Proyeksi Penduduk Hasil SP2-1-

Tabel 4.14 Jumlah Tempat Ibadah di Kecamatan REBAN, 2016

	Desa	Masjid	Mushola	Gereja	Pura	Vihara	Jumlah
	(1)	(2)	(3)	(4)	(5)	(6)	(7)
1	Pacet	3	4	-	-	-	7
2	Mojotengah	6	4	-	-	-	10
3	Cablikan	2	5	-	--	-	7
4	Ngroto	3	2	-	-	-	5
5	Ngadirejo	4	9	-	-	-	13
6	Reban	4	10	-	-	-	14
7	Tambakboyo	3	7	-	-	-	10
8	Adinuso	4	13	-	-	-	17
9	Kumesu	6	12	-	-	-	18
10	Kepundung	3	3	-	-	-	4
11	Padomasan	3	10	-	-	-	13
12	Semampir	2	10	-	-	-	12
13	Wonosobo	5	4	-	-	-	9
14	Sojomerto	3	17	-	-	-	20
15	Karanganyar	2	8	-	-	-	10
16	Polodoro	3	6	-	-	-	9
17	Kalisari	1	6	-	-	-	7
18	Sukomangli	3	12	-	-	-	15
19	Wonorojo	3	7	-	-	-	10
	Jumlah	63	149	-	-	-	212

Sumber : KUA Kecamatan REBAN

Tabel 4.15 Jumlah Nikah, Talak, Cerai dan Rujuk di Kecamatan REBAN, 2016

Desa	Nikah	Talak	Cerai	Rujuk
(1)	(2)	(3)	(4)	(5)
1 Pacet	2	-	-	--
2 Mojotengah	20	-	3	-
3 Cablikan	5	1	1	-
4 Ngroto	10	-	2	-
5 Ngadirejo	22	1	4	-
6 Reban	24	-	3	-
7 Tambakboyo	20	3	3	-
8 Adinuso	34	1	5	-
9 Kumesu	43	-	6	-
10 Kepundung	10	1	3	-
11 Padomasan	17	2	1	-
12 Semampir	18	1	3	-
13 Wonosobo	18	2	3	-
14 Sojomerto	31	3	2	-
15 Karanganyar	22	3	2	-
16 Polodoro	9	1	1	-
17 Kalisari	6	-	4	-
18 Sukomangli	19	2	-	-
19 Wonorojo	10	1	-	-
Jumlah	351	22	46	-

Sumber : KUA Kecamatan REBAN

Tabel 4.17 Jumlah Jemaah Haji Menurut Jenis Kelamin  
di Kecamatan REBAN, 2016

Desa	Laki-laki	Perempuan	Jumlah
(1)	(2)	(3)	(4)
1 Pacet	-	-	-
2 Mojotengah	-	-	-
3 Cablikan	1	1	2
4 Ngroto	-	-	-
5 Ngadirejo	1	1	2
6 Reban	3		3
7 Tambakboyo	5	2	7
8 Adinuso	-	-	-
9 Kumesu	-	--	-
10 Kepundung	1	1	2
11 Padomasan	3	4	7
12 Semampir	-	-	
13 Wonosobo	-	-	
14 Sojomerto	1	-	1
15 Karanganyar	-	-	
16 Polodoro	1	-	1
17 Kalisari	2	-	2
18 Sukomangli	4	1	5
19 Wonorojo	-		
Jumlah	22	1	32

Sumber : KUA Kecamatan REBAN

Tabel 4.18 Jumlah Jemaah Haji Menurut Jenis Pekerjaan  
di Kecamatan REBAN, 2-16

Desa	PNS	TNI/Polri	Pedagang	Petani
(1)	(2)	(3)	(4)	(5)
1 Pacet	-	-	-	-
2 Mojotengah	-	-	-	-
3 Cablikan	-	-	-	2
4 Ngroto	-	-	-	-
5 Ngadirejo	-	-	-	2
6 Reban	-	-	-	3
7 Tambakboyo	-	-	-	7
8 Adinuso	-	-	-	-
9 Kumesu	-	-	-	-
10 Kepundung	-	-	-	2
11 Padomasan	-	-	-	7
12 Semampir	-	-	-	-
13 Wonosobo	-	-	-	-
14 Sojomerto	-	-	-	1
15 Karanganyar	-	-	-	-
16 Polodoro	-	-	-	1
17 Kalisari	-	-	-	2
18 Sukomangli	--	-	-	5
19 Wonorojo				-
Jumlah	-	-	-	32

Sumber : KUA Kecamatan REBAN

Lanjutan Tabel 4.18

	Desa	Swasta	Industri RT	Lainnya	Jumlah
	(1)	(6)	(7)	(8)	(9)
1	Pacet	-	-	-	-
2	Mojotengah	-	-	-	-
3	Cablikan	-	-	-	2
4	Ngroto	-	-	-	-
5	Ngadirejo	-	-	-	2
6	Reban	-	-	-	3
7	Tambakboyo	-	-	-	7
8	Adinuso	-	-	-	-
9	Kumesu	-	-	-	-
10	Kepundung	-	-	-	2
11	Padomasan	-	-	-	7
12	Semampir	-	-	-	-
13	Wonosobo	-	-	-	-
14	Sojomerto	-	-	-	1
15	Karanganyar	-	-	-	1
16	Polodoro	-	-	-	1
17	Kalisari	-	-	-	2
18	Sukomangli	-	-	-	5
19	Wonorojo	-	-	-	-
	Jumlah	-	-	-	32

Sumber : KUA Kecamatan REBAN

Tabel 4.19 Jumlah Jemaah Haji Menurut Tingkat Pendidikan  
di Kecamatan REBAN, 2016

Desa	SD	SLTP	SLTA	Diploma
(1)	(2)	(3)	(4)	(5)
1 Pacet	-	-	-	-
2 Mojotengah	-	-	-	-
3 Cablikan	2	-	-	-
4 Ngroto	-	-	-	-
5 Ngadirejo	2	-	-	-
6 Reban	2	-	-	-
7 Tambakboyo	7	-	-	-
8 Adinuso	-	-	-	-
9 Kumesu	-	-	-	-
10 Kepundung	2	-	-	-
11 Padomasan	7	-	-	-
12 Semampir	-	-	-	-
13 Wonosobo	-	-	-	-
14 Sojomerto	1	-	-	-
15 Karanganyar	-	-	-	--
16 Polodoro	1	-	-	--
17 Kalisari	2	-	-	--
18 Sukomangli	5	-	-	-
19 Wonorojo	-	-	-	-
Jumlah	31	-	-	-

Sumber : KUA Kecamatan REBAN

Lanjutan Tabel 4.19

Desa	S1	S2	S3	Jumlah
(1)	(6)	(7)	(8)	(9)
1 Pacet	-	-	-	-
2 Mojotengah	-	-	-	-
3 Cablikan	-	-	-	2
4 Ngroto	-	-	-	-
5 Ngadirejo	-	-	-	2
6 Reban	1	-	-	3
7 Tambakboyo	-	-	-	7
8 Adinuso	-	-	-	-
9 Kumesu	-	-	-	-
10 Kepundung	-	-	-	2
11 Padomasan	-	-	-	7
12 Semampir	-	-	-	-
13 Wonosobo	-	-	-	-
14 Sojomerto	-	-	-	1
15 Karanganyar	-	-	-	-
16 Polodoro	-	-	-	1
17 Kalisari	-	-	-	2
18 Sukomangli	-	-	-	5
19 Wonorojo	-	-	-	-
Jumlah	1	-	-	32

Sumber : KUA Kecamatan REBAN



Tabel 4.2- Banyaknya Posyandu Menurut Strata di Kecamatan REBAN, 2016

Desa	Pratama	Madya	Purnama	Mandiri	Jumlah
(1)	(2)	(3)	(4)	(5)	(6)
1 Pacet	-	-	-	3	3
2 Mojotengah	-	-	-	3	6
3 Cablikan	-	-	-	2	2
4 Ngroto	-	-	-	3	3
5 Ngadirejo	-	-	-	4	4
6 Reban	-	-	-	4	4
7 Tambakboyo	-	-	-	3	3
8 Adinuso	-	-	-	5	5
9 Kumesu	-	-	-	5	5
10 Kepundung	-	-	-	3	3
11 Padomasan	-	-	-	3	3
12 Semampir	-	-	-	3	3
13 Wonosobo	-	-	-	6	6
14 Sojomerto	-	-	-	5	5
15 Karanganyar	-	-	-	2	2
16 Polodoro	-	-	-	5	5
17 Kalisari	-	-	-	2	2
18 Sukomangli	-	-	-	3	3
19 Wonorojo	-	-	-	3	3
	-	-	-	-	-
Jumlah	-	-	-	70	70

Sumber : PuskesmasKecamatan REBAN

Tabel 4.21 Banyaknya Upaya Kesehatan Bersumberdaya Masyarakat (UKBM)  
di Kecamatan REBAN, 2016

Desa	PKD	Polindes	Posbindu
(1)	(2)	(3)	(4)
1 Pacet	1	-	-
2 Mojotengah	-	-	-
3 Cablikan	1	-	-
4 Ngroto	1	-	-
5 Ngadirejo	-	-	-
6 Reban	-	-	-
7 Tambakboyo	1	-	-
8 Adinuso	1	-	-
9 Kumesu	1	-	-
10 Kepundung	1	-	-
11 Padomasan	1	-	-
12 Semampir	1	-	-
13 Wonosobo	1	-	-
14 Sojomerto	-	-	-
15 Karanganyar	1	-	-
16 Polodoro	1	-	-
17 Kalisari	1	-	-
18 Sukomangli	1	-	-
19 Wonorojo	1	-	-
Jumlah	16	-	-

Sumber : PuskesmasKecamatan REBAN

Tabel 4.22 Jumlah Bidan Desa di Kecamatan REBAN, 2016

Desa	Penugasan	Praktik	Jumlah
(1)	(2)	(3)	(4)
1 Pacet	1	1	1
2 Mojotengah	1	2	2
3 Cablikan	1	1	1
4 Ngroto	1	1	1
5 Ngadirejo	1	1	1
6 Reban	1	3	3
7 Tambakboyo	1	1	1
8 Adinuso	1	1	1
9 Kumesu	1	1	1
1- Kepundung	1	1	1
11 Padomasan	1	2	2
12 Semampir	1	1	1
13 Wonosobo	1	1	1
14 Sojomerto	1	2	2
15 Karanganyar	1	1	1
16 Polodoro	1	1	1
17 Kalisari	-	-	-
18 Sukomangli	1	1	1
19 Wonorojo	1	1	1
Jumlah	18	26	26

Sumber : PuskesmasKecamatan REBAN



Tabel 4.23 Jumlah Tenaga Medis dan Tenaga Keperawatan Menurut Fasilitas Kesehatan Puskesmas, 2016

Nama Puskesmas / Rincian		Tahun 2016
(1)		(2)
<b>Puskesmas Kecamatan REBAN</b>		
A. Tenaga Medis	Dokter Spesialis	-
	Dokter Umum	1
	Dokter Gigi	-
	Dokter Gigi Spesialis	-
B. Tenaga Keperawatan	Bidan	26
	Perawat	4
	Perawat Gigi	1

Sumber : PuskesmasKecamatan REBAN

Tabel 4.24 Jumlah Pengunjung Rawat Jalan Puskesmas Batang I  
Menurut Bulan, 2016

Bulan	Mandiri	BPJS	Lainnya	Jumlah
(1)	(2)	(3)	(4)	(5)
1 Januari	193	2 951	65	4 109
2 Februari	129	3 094	71	4 374
3 Maret	1 182	2 614	84	3 880
4 April	135	2 263	72	3 980
5 Mei	1037	2 352	60	3 449
6 Juni	167	1 916	59	2 142
7 Juli	791	1 803	49	2 643
8 Agustus	1 309	2 453	68	3 830
9 September	112	2 446	53	3 601
1- Oktober	110	312	82	4 284
11 Nopember	187	3 305	25	4 417
12 Desember	856	3 084	56	3 996
Jumlah	4 899	28 593	744	44 705

Sumber : Puskesmas Reban

Tabel 4.25 Banyaknya Akseptor Baru Keluarga Berencana Menurut Kontrasepsi di Kecamatan REBAN, 2016

Desa	Jenis Kontrasepsi				
	IUD	MOP	MOW	Implan	Suntik
(1)	(2)	(3)	(4)	(5)	(6)
1 Pacet	-		2	-	25
2 Mojotengah	-	-	-	-	289
3 Cablikan	-	-	-	-	47
4 Ngroto	-	-	1	-	53
5 Ngadirejo	16	-	-	-	304
6 Reban	3	-	5	-	225
7 Tambakboyo	4	1	-	-	274
8 Adinuso	-	-	2	-	243
9 Kumesu	1	-	1	-	166
1- Kepundung	2	-	1	-	54
11 Padomasan	6	2	1	-	122
12 Semampir	1	-	-	-	95
13 Wonosobo	5	-	-	-	196
14 Sojomerto	-	-	2	-	310
15 Karanganyar	-	-	1	-	46
16 Polodoro	-	-	-	-	72
17 Kalisari	-	-	-	-	49
18 Sukomangli	-	-	-	-	50
19 Wonorojo	-	-	-	-	78
Jumlah	38	3	16	-	2702

Sumber : Balai Penyuluh KB Kecamatan REBAN

Lanjutan Tabel 4.26

Desa	Jenis Kontrasepsi			PUS
	Pil	Kondom	Jumlah	
(1)	(2)	(3)	(4)	(5)
1 Pacet	6	-	37	388
2 Mojotengah	5		294	632
3 Cablikan	3	2	52	270
4 Ngroto	6	1	61	473
5 Ngadirejo	20	4	328	803
6 Reban	25	4	275	652
7 Tambakboyo	14	31	323	703
8 Adinuso	8	28	285	826
9 Kumesu	5	29	201	865
10 Kepundung	4	1	61	325
11 Padomasan	9	14	150	544
12 Semampir	14	1	116	485
13 Wonosobo	5	10	214	653
14 Sojomerto	25	22	365	742
15 Karanganyar	5	1	53	358
16 Polodoro	4	2	78	325
17 Kalisari	5	1	55	326
18 Sukomangli	42	2	94	526
19 Wonorojo	4	2	84	402
Jumlah	2-9	155	3126	10298

Sumber : Balai Penyuluh KB Kecamatan REBAN



Tabel 4.27 Banyaknya Akseptor Lestari Keluarga Berencana Menurut Kontrasepsi di Kecamatan REBAN, 2016

Desa	Jenis Kontrasepsi				
	IUD	MOP	MOW	Implan	Suntik
(1)	(2)	(3)	(4)	(5)	(6)
1 Pacet	24	83	12	34	31
2 Mojotengah	12	3	3	9	35
3 Cablikan	28	17	8	45	25
4 Ngroto	67	48	6	49	51
5 Ngadirejo	27	42	39	55	42
6 Reban	37	12	26	53	16
7 Tambakboyo	26	11	7	3	38
8 Adinuso	53	23	18	43	45
9 Kumesu	59	55	32	29	92
10 Kepundung	6	-	12	47	34
11 Padomasan	76	32	31	56	21
12 Semampir	17	83	12	17	52
13 Wonosobo	36	56	22	53	22
14 Sojomerto	16	9	28	11	34
15 Karanganyar	4-	17	14	36	42
16 Polodoro	23	15	10	41	22
17 Kalisari	33	58	5	17	28
18 Sukomangli	67	60	16	42	46
19 Wonorojo	41	27	35	25	25
Jumlah	718	651	336	691	701

Sumber : Balai Penyuluh KB Kecamatan REBAN

Lanjutan Tabel 4.28

Desa	Jenis Kontrasepsi			PUS	persentase
	Pil	Kondom	Jumlah		
(1)	(2)	(3)	(4)	(5)	
1 Pacet	63	24	271	388	70
2 Mojotengah	66	49	177	632	28
3 Cablikan	11	32	166	270	61
4 Ngroto	64	28	313	473	66
5 Ngadirejo	80	29	314	803	39
6 Reban	76	31	251	652	38
7 Tambakboyo	10	42	254	703	36
8 Adinuso	136	57	375	826	45
9 Kumesu	119	10	486	865	26
10 Kepundung	26	33	188	325	58
11 Padomasan	49	34	299	544	55
12 Semampir	43	57	281	485	58
13 Wonosobo	78	46	313	653	48
14 Sojomerto	102	38	238	742	32
15 Karanganyar	39	--	228	358	64
16 Polodoro	54	25	189	325	58
17 Kalisari	31	27	199	326	61
18 Sukomangli	38	54	323	526	61
19 Wonorojo	44	34	231	402	57
Jumlah	1215	780	5-96	1298	49

---  
 Sumber : Balai Penyuluh KB Kecamatan Reban

Tabel 4.29 Banyaknya PPKBD dan Kelompok KB Desa  
di Kecamatan REBAN, 2016

Desa	PPKBD	Kelompok KB Desa
(1)	(2)	(3)
1 Pacet	1	3
2 Mojotengah	1	6
3 Cablikan	1	2
4 Ngroto	1	3
5 Ngadirejo	1	4
6 Reban	1	4
7 Tambakboyo	1	3
8 Adinuso	1	5
9 Kumesu	1	5
10 Kepundung	1	3
11 Padomasan	1	3
12 Semampir	1	3
13 Wonosobo	1	6
14 Sojomerto	1	5
15 Karanganyar	1	2
16 Polodoro	1	5
17 Kalisari	1	2
18 Sukomangli	1	3
19 Wonorojo	1	3
Jumlah	19	70

Sumber : Balai Penyuluh KB Kecamatan Reban

Tabel 4.3- Perkembangan Tahapan Keluarga Sejahtera di Kecamatan Reban, 2016

	Desa	Jumlah Keluarga	Tahapan Keluarga Sejahtera	
			Pra Sejahtera	Sejahtera I
	(1)	(2)	(3)	(4)
1	Pacet	454	186	13
2	Mojotengah	684	289	325
3	Cablikan	363	161	68
4	Ngroto	566	287	156
5	Ngadirejo	979	296	173
6	Reban	814	233	187
7	Tambakboyo	798	261	160
8	Adinuso	1005	255	182
9	Kumesu	1057	585	282
10	Kepundung	381	144	104
11	Padomasan	713	337	96
12	Semampir	603	248	42
13	Wonosobo	753	296	259
14	Sojomerto	90	189	89
15	Karanganyar	480	86	82
16	Polodoro	409	86	47
17	Kalisari	396	231	75
18	Sukomangli	673	228	119
19	Wonorojo	555	194	230
	Jumlah	12583	4594	2811

Sumber : Balai Penyuluh KB Kecamatan Reban

Lanjutan Tabel 4.31

Desa	Tahapan Keluarga Sejahtera		
	Sejahtera II	Sejahtera III	Sejahtera III+
(1)	(5)	(6)	(7)
1 Pacet	-	-	133
2 Mojotengah	-	-	70
3 Cablikan	-	-	134
4 Ngroto	-	-	123
5 Ngadirejo	-	-	510
6 Reban	-	-	394
7 Tambakboyo	-	-	177
8 Adinuso	-	-	568
9 Kumesu	-	-	190
10 Kepundung	-	-	113
11 Padomasan	-	-	2-8
12 Semampir	-	-	313
13 Wonosobo	-	-	196
14 Sojomerto	-	-	622
15 Karanganyar	-	-	312
16 Polodoro	-	-	276
17 Kalisari	-	-	90
18 Sukomangli	-	-	326
19 Wonorojo	-	-	131
Jumlah	-	-	5176

Sumber : Balai Penyuluh KB Kecamatan Reban

Tabel 4.32 Sarana Olahraga Menurut Jenisnya di Kecamatan Reban, 2016

	Desa	Sepakbola	Futsal	Kolam Renang	Badminton	Bola Basket	Bola Voli
	(1)	(2)	(3)	(4)	(5)	(6)	(7)
1	Pacet	1	-	-	-	-	1
2	Mojotengah	1	-	-	-	-	1
3	Cablikan	1	-	-	-	-	1
4	Ngroto	1	-	-	-	-	1
5	Ngadirejo	1	-	-	-	-	2
6	Reban	1	-	-	1	-	2
7	Tambakboyo	1	-	-	1	-	1
8	Adinuso	1	-	-	-	-	1
9	Kumesu	1	-	-	1	-	1
10	Kepundung	1	-	-	-	-	1
11	Padomasan	1	-	-	-	-	1
12	Semampir	1	-	-	-	-	1
13	Wonosobo	1	-	-	-	-	1
14	Sojomerto	1	-	-	-	-	1
15	Karanganyar	1	-	-	-	-	1
16	Polodoro	1	-	-	1	-	1
17	Kalisari	1	-	-	1	-	1
18	Sukomangli	1	-	-	1	-	1
19	Wonorojo	1	-	-	1	-	1
		1					
	Jumlah	19	-	-	8	-	21

Sumber : Laporan Desa



**5**

**PERTANIAN**

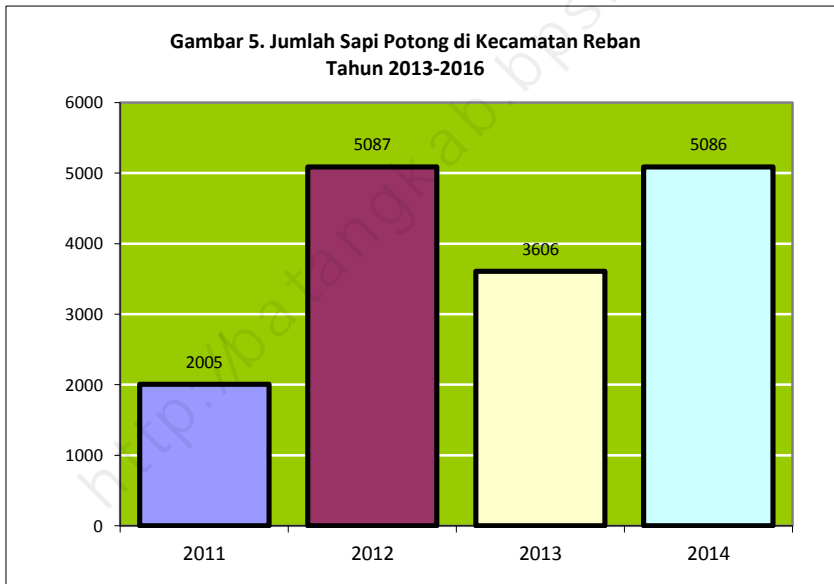
*Kecamatan dalam angka 2017*

---

## BAB V PERTANIAN

Dalam upaya peningkatan produktivitas tanaman pertanian, maka pemerintah daerah mengadakan Sekolah Lapang Pengelolaan Tanaman Terpadu (SLPTT) Luas areal SLPTT padi untuk musim tanam 2016 mencapai 1 469 ha, jagung 573 ha, luas panen tahun 2016 tanaman padi mencapai 1 469 ha, jagung 573 ha

Populasi ternak besar dan kecil pada tahun 2016 mengalami kenaikan dibanding tahun 2015. Populasi ternak kecil pada tahun 2015 terutama kambing sebanyak 5 303 ekor dan, sedangkan untuk ternak besar populasinya masing-masing adalah ekor sapi potong 346, ekor kerbau 33





Tabel 5.1 Laporan Luas Tanaman Padi di Kecamatan Reban, 2016

Bulan	Luas Areal (Ha)				
	Tanaman Awal Bulan Yang Lalu	Panen	Tanam	Puso/Rusak	Tanaman Akhir Bulan
(1)	(2)	(3)	(4)	(5)	(6)
1 Januari	159,00	14,70	446,40	-	601,00
2 Pebruari	601,00	18,60	366,30	-	957,00
3 Maret	957,00	122,10	133,80	-	969,00
4 April	969,00	446,40	29,30	-	542,00
5 Mei	542,00	366,30	81,10	-	250,00
6 Juni	250,00	133,80	86,90	-	202,00
7 Juli	202,00	29,30	60,60	-	234,00
8 Agustus	234,00	81,10	11,70	-	163,00
9 September	163,00	86,90	71,30	-	147,00
10 Oktober	147,00	60,60	94,80	-	182,00
11 Nopember	182,00	11,70	102,60	-	275,00
12 Desember	275,00	71,30	272,60	-	481,00
Jumlah	xx	1 442,80	1 757,40	-	xx

Sumber : SIMTP 2016

Tabel 5.2 Laporan Luas Tanaman Palawija Jagung di Kecamatan Reban, 2016

Bulan	Luas Areal (Ha)				
	Tanaman Awal Bulan Yang Lalu	Panen	Tanam	Puso/Rusak	Tanaman Akhir Bulan
(1)	(2)	(3)	(4)	(5)	(6)
1 Januari	61,00	10,70	16,60	-	67,00
2 Pebruari	67,00	19,50	26,40	-	74,00
3 Maret	74,00	29,30	44,90	-	90,00
4 April	90,00	16,60	16,60	-	90,00
5 Mei	90,00	26,40	124,10	-	190,00
6 Juni	190,00	44,90	153,40	-	301,00
7 Juli	301,00	16,60	95,70	-	382,00
8 Agustus	382,00	124,10	40,10	-	296,00
9 September	296,00	153,40	43,00	-	183,00
10 Oktober	183,00	95,70	54,70	-	141,00
11 Nopember	141,00	40,10	24,40	-	125,00
12 Desember	125,00	43,00	117,50	-	199,00
Jumlah	xx	620,30	757,40	-	xx

Sumber : SIMTP 2016

Tabel 5.3 Laporan Luas Tanaman Palawija Kedelai di Kecamatan Reban, 2016

Bulan	Luas Areal (Ha)				
	Tanaman Awal Bulan Yang Lalu	Panen	Tanam	Puso/Rusak	Tanaman Akhir Bulan
(1)	(2)	(3)	(4)	(5)	(6)
1 Januari	-	-	-	-	-
2 Pebruari	-	-	-	-	-
3 Maret	-	-	-	-	-
4 April	-	-	-	-	-
5 Mei	-	-	-	-	-
6 Juni	-	-	-	-	-
7 Juli	-	-	-	-	-
8 Agustus	-	-	-	-	-
9 September	-	-	-	-	-
10 Oktober	-	-	-	-	-
11 Nopember	-	-	-	-	-
12 Desember	-	-	-	-	-
Jumlah	xx	-	-	-	xx

Sumber : SIMTP 2016

Tabel 5.4 Laporan Luas Tanaman Palawija Kacang Tanah  
di Kecamatan Reban, 2016

Bulan	Luas Areal (Ha)				
	Tanaman Awal Bulan Yang Lalu	Panen	Tanam	Puso/ Rusak	Tanaman Akhir Bulan
(1)	(2)	(3)	(4)	(5)	(6)
1 Januari	-	-	-	-	-
2 Pebruari	-	-	-	-	-
3 Maret	-	-	-	-	-
4 April	-	-	-	-	-
5 Mei	-	-	-	-	-
6 Juni	-	-	-	-	-
7 Juli	-	-	-	-	-
8 Agustus	-	-	-	-	-
9 September	-	-	-	-	-
10 Oktober	-	-	-	-	-
11 Nopember	-	-	-	-	-
12 Desember	-	-	-	-	-
Jumlah	xx	-	-	-	xx

Sumber : SIMTP 2016

Tabel 5.5 Laporan Luas Tanaman Palawija Ubikayu/Singkong Tanah  
di Kecamatan Reban, 2016

Bulan	Luas Areal (Ha)				
	Tanaman Awal Bulan Yang Lalu	Panen	Tanam	Puso/ Rusak	Tanaman Akhir Bulan
(1)	(2)	(3)	(4)	(5)	(6)
1 Januari	4,00	-	-	-	4,00
2 Pebruari	4,00	-	-	-	4,00
3 Maret	4,00	4,00	-	-	-
4 April	-	-	-	-	-
5 Mei	-	-	-	-	-
6 Juni	-	-	-	-	-
7 Juli	-	-	-	-	-
8 Agustus	-	-	-	-	-
9 September	-	-	-	-	-
10 Oktober	-	-	-	-	-
11 Nopember	-	-	-	-	-
12 Desember	-	-	-	-	-
Jumlah	xx	4,00	-	-	xx

Sumber : SIMTP 2016

Tabel 5.6 Laporan Luas Tanaman Palawija Ubi Jalar/Ketela Rambat di Kecamatan Reban, 2016

Bulan	Luas Areal (Ha)				
	Tanaman Awal Bulan Yang Lalu	Panen	Tanam	Puso/Rusak	Tanaman Akhir Bulan
(1)	(2)	(3)	(4)	(5)	(6)
1 Januari	13,00	-	-	-	13,00
2 Pebruari	13,00	4,90	5,90	-	14,00
3 Maret	14,00	-	1,00	-	15,00
4 April	15,00	2,00	2,90	-	16,00
5 Mei	16,00	5,90	3,90	-	14,00
6 Juni	14,00	-	-	-	14,00
7 Juli	14,00	5,90	19,50	-	28,00
8 Agustus	28,00	3,90	11,70	-	36,00
9 September	36,00	-	4,90	-	41,00
10 Oktober	41,00	3,90	128,00	-	168,00
11 Nopember	168,00	-	4,90	-	173,00
12 Desember	173,00	19,50	2,00	-	155,00
Jumlah	xx	46,00	184,70	-	xx

Sumber : SIMTP 2016

Tabel 5.7 Laporan Luas Tanaman Palawija Kacang Hijau di Kecamatan Reban, 2016

Bulan	Luas Areal (Ha)				
	Tanaman Akhir Bulan Yang Lalu	Panen	Tanam	Puso/Rusak	Tanaman Akhir Bulan
(1)	(2)	(3)	(4)	(5)	(6)
1 Januari	-	-	-	-	-
2 Pebruari	-	-	-	-	-
3 Maret	-	-	-	-	-
4 April	-	-	-	-	-
5 Mei	-	-	-	-	-
6 Juni	-	-	-	-	-
7 Juli	-	-	-	-	-
8 Agustus	-	-	-	-	-
9 September	-	-	-	-	-
10 Oktober	-	-	-	-	-
11 Nopember	-	-	-	-	-
12 Desember	-	-	-	-	-
Jumlah	xx	-	-	-	xx

Sumber : SIMTP 2016

Tabel 5.8 Jumlah Ternak di Kecamatan Reban, 2016

Desa	Jenis Ternak (Ekor)				
	Sapi	Kerbau	Kuda	Kambing	Babi
(1)	(2)	(3)	(4)	(5)	
1 Pacet	22	-	-	61	-
2 Mojotengah	23	-	-	36	-
3 Cablikan	21	-	-	41	-
4 Ngroto	18	-	-	164	-
5 Ngadirejo	32	-	-	568	-
6 Reban	16	-	-	422	-
7 Tambakboyo	13	-	-	21	-
8 Adinuso	21	-	-	62	-
9 Kumesu	32	-	-	31	-
10 Kepundung	7	-	-	132	-
11 Padomasan	11	-	-	372	-
12 Semampir	16	-	-	336	-
13 Wonosobo	27	-	-	422	-
14 Sojomerto	13	-	-	76	-
15 Karanganyar	14	-	-	18	-
16 Polodoro	11	-	-	118	-
17 Kalisari	19	-	-	133	-
18 Sukomangli	11	-	-	82	-
19 Wonorojo	9	-	-	18	-
Jumlah	346	-	-	5003	-

Sumber : Mantri Ternak Kecamatan REBAN



Tabel 5.9 Jumlah Unggas di Kecamatan Reban, 2016

Desa	Jenis Unggas (Ekor)				
	Ayam Buras	Ayam Ras	Itik	Itik Manila	Angsa
(1)	(2)	(3)	(4)	(5)	
1 Pacet	261	-	38	16	-
2 Mojotengah	969	-	-	-	-
3 Cablikan	936	-	-	-	-
4 Ngroto	942	-	87	82	-
5 Ngadirejo	1257	-	118	96	-
6 Reban	3389	-	-	-	-
7 Tambakboyo	564	-	26	-	-
8 Adinuso	3124	-	-	-	-
9 Kumesu	2815	-	-	46	-
10 Kepundung	822	-	-	130	-
11 Padomasan	127	-	-	-	-
12 Semampir	331	6	29	336	2
13 Wonosobo	1294	-	-	117	-
14 Sojomerto	15300	-	516	-	-
15 Karanganyar	3293	58	112	-	-
16 Polodoro	552	5	611	46	-
17 Kalisari	754	-	-	81	1
18 Sukomangli	342	-	-	73	-
19 Wonorojo	534	-	-	129	-
Jumlah	41465	168	1537	1152	3

Sumber : Mantri Ternak Kecamatan REBAN

---

<http://batangkab.bps.go.id>



# 6

## TRANSPORTASI dan KEUANGAN



---

## BAB VI PEREKONOMIAN DAN KEUANGAN

Di bidang perekonomian, Kecamatan REBAN hampir semua desa memiliki pasar desa yang dapat memenuhi kebutuhan masyarakat desa. Di Kecamatan Reban juga banyak terdapat warung/toko/kios sebagai sarana lapangan usaha penduduknya. Selain itu juga ada sarana perekonomian lainnya seperti KUD, Koperasi Simpan Pinjam dan lainnya.

Di bidang keuangan besarnya penerimaan Alokasi Dana Desa ( ADD ) pada tahun 2016 sedikit meningkat akan tetapi persentasenya kecil, Untuk realisasi PBB, untuk tahun 2016 di Kecamatan Reban masih terdapat tunggakan, Walaupun hanya beberapa desa.



Tabel 6.1 Jumlah Sarana Ekonomi di Kecamatan Reban, 2016

Desa	Sarana Ekonomi			
	Pasar Umum	KUD	Bank/BKK	ATM
(1)	(2)	(3)	(4)	(5)
1 Pacet	-	-	-	-
2 Mojotengah	-	-	-	-
3 Cablikan	1	-	-	-
4 Ngroto	-	-	-	-
5 Ngadirejo	1	-	-	-
6 Reban	1	-	1	-
7 Tambakboyo	-	-	-	-
8 Adinuso	-	-	-	-
9 Kumesu	-	-	-	-
10 Kepundung	-	-	-	-
11 Padomasan	-	-	-	-
12 Semampir	1	-	-	-
13 Wonosobo	-	-	-	-
14 Sojomerto	1	1	1	1
15 Karanganyar	-	-	-	-
16 Polodoro	-	-	-	-
17 Kalisari	-	-	-	-
18 Sukomangli	-	-	-	-
19 Wonorojo	-	-	-	-
Jumlah	5	1	2	1

Sumber : Laporan Desa

Lanjutan Tabel 6.1

Desa	Sarana Ekonomi		
	Hotel/Penginapan	SPBU	SPBE
(1)	(5)	(6)	(7)
1 Pacet	-	-	-
2 Mojotengah	-	-	-
3 Cablikan	-	-	-
4 Ngroto	-	-	-
5 Ngadirejo	-	-	-
6 Reban	-	-	-
7 Tambakboyo	-	-	-
8 Adinuso	-	-	-
9 Kumesu	-	-	-
10 Kepundung	-	-	-
11 Padomasan	-	-	-
12 Semampir	-	-	-
13 Wonosobo	-	-	-
14 Sojomerto	-	-	-
15 Karanganyar	-	-	-
16 Polodoro	-	-	-
17 Kalisari	-	-	-
18 Sukomangli	-	-	-
19 Wonorojo	-	-	-
Jumlah	-	-	-

Sumber : Laporan Desa

Tabel 6.2 Target dan Realisasi Penerimaan Pajak Bumi Bangunan (PBB)  
di Kecamatan Reban, 2016

Desa	Baku 2016		Penerimaan	
	Baku (Rp)	SPPT	Realisasi (Rp)	SPPT
(1)	(2)	(3)	(4)	(5)
1 Pacet	21 889 199		21 889 199	
2 Mojotengah	47 231 742		47 231 742	
3 Cablikan	28 231 400		28 231 400	
4 Ngroto	30 959 817		30 959 817	
5 Ngadirejo	57 892 503		57 892 503	
6 Reban	61 886 745		61 886 745	
7 Tambakboyo	52 461 053		52 461 053	
8 Adinuso	61 173 714		61 173 714	
9 Kumesu	147 823 834		147 823 834	
10 Kepundung	29 557 146		29 557 146	
11 Padomasan	44 531 156		44 531 156	
12 Semampir	55 948 544		55 948 544	
13 Wonosobo	71 120 666		71 120 666	
14 Sojomerto	94 613 821		93 109 945	
15 Karanganyar	40 475 037		28 890 241	
16 Polodoro	42 716 341		42 716 341	
17 Kalisari	33 476 536		33 476 536	
18 Sukomangli	79 400 874		79 400 874	
19 Wonorojo	34 345 911		34 345 911	
Jumlah	1 037 080 039		1 022 987 367	

Sumber : Kantor Kecamatan



Tabel 6.3 Besarnya Anggaran Penerimaan dan Pengeluaran  
Keuangan Desa (APPKD) di Kecamatan Reban, 2016

	Desa	Penerimaan	Pengeluaran		Jumlah
			Rutin	Pembangunan	
	(1)	(2)	(3)	(4)	(5)
1	Pacet	297 029 400	50 586 900	296 978 813	297 029 400
2	Mojotengah	339 083 700	57 521 100	339 026 178	339 083 700
3	Cablikan	291 448 000	48 952 400	291 399 047	291 448 000
4	Ngroto	296 656 800	50 754 900	296 606 045	296 656 800
5	Ngadirejo	306 788 500	54 642 000	306 733 858	306 788 500
6	Reban	299 883 300	51 938 600	299 831 361	299 883 300
7	Tambakboyo	315 421 400	50 245 300	315 371 154	315 421 400
8	Adinuso	313 432 100	54 795 300	313 377 304	313 432 100
9	Kumesu	368 311 300	56 051 800	368 255 248	368 311 300
10	Kepundung	288 660 100	47 754 700	288 612 345	288 660 100
11	Padomasan	313 174 800	50 542 800	313 124 257	313 174 800
12	Semampir	312 777 300	48 800 500	312 728 499	312 777 300
13	Wonosobo	318 104 500	49 675 500	318 054 824	318 104 500
14	Sojomerto	319 348 000	50 624 700	319 297 375	319 348 000
15	Karanganyar	303 249 900	48 729 100	303 201 170	303 249 900
16	Polodoro	283 500 300	44 580 200	283 455 719	283 500 300
17	Kalisari	288 395 800	46 961 600	288 348 838	288 395 800
18	Sukomangli	315 401 600	51 454 900	315 350 145	315 401 600
19	Wonorojo	306 010 800	51 416 400	305 959 383	306 010 800
	Jumlah	5 876 677 600	966 028 700	5 875 711 563	5 876 677 600

Sumber : Kantor KecamatanREBAN

---

<http://batangkab.bps.go.id>



# 7

## **PERBANDINGAN antar KECAMATAN**

Tabel 7.1 Perbandingan Luas Wilayah Antar Kecamatan, 2016

	Kecamatan	Luas (Ha)	Persentase
	(1)	(2)	(3)
1	Wonotunggal	5 235,27	6,64
2	Bandar	7 332,80	9,30
3	Blado	7 838,92	9,94
4	Reban	4 633,38	5,88
5	Bawang	7 384,51	9,36
6	Tersono	4 932,98	6,26
7	Gringsing	7 276,64	9,23
8	Limpung	3 341,66	4,24
9	Banyuputih	4 442,50	5,63
10	Subah	8 352,17	10,59
11	Pecalungan	3 618,97	4,59
12	Tulis	4 508,78	5,72
13	Kandeman	4 175,67	5,29
14	Batang	3 434,54	4,36
15	Warungasem	2 355,37	2,99
	Jumlah	78 864,16	100,00

Tabel 7.2 Perbandingan Jumlah Penduduk Antar Kecamatan dan Sex Ratio, 2016

Kecamatan	Jenis Kelamin		Jumlah	Sex Ratio	
	Laki-laki	Perempuan			
(1)	(2)	(3)	(4)	(5)	
1 Wonotunggal	16 401	16 314	32 715	100,53	
2 Bandar	33 643	33 323	66 966	100,96	
3 Blado	22 509	22 149	44 658	101,63	
4 Reban	18 812	18 892	37 704	99,58	
5 Bawang	27 079	26 780	53 859	101,12	
6 Tersono	19 039	19 052	38 091	99,93	
7 Gringsing	29 905	29 475	59 380	101,46	
8 Limpung	20 564	20 723	41 287	99,23	
9 Banyuputih	17 377	17 517	34 894	99,20	
10 Subah	25 595	26 231	51 826	97,58	
11 Pecalungan	15 713	16 190	31 903	97,05	
12 Tulis	17 598	17 887	35 485	98,38	
13 Kandeman	23 711	24 105	47 816	98,37	
14 Batang	62 287	62 706	124 993	99,33	
15 Warungasem	24 142	24 001	48 143	100,59	
Jumlah	2016	374 375	375 345	749 720	99,74
	2015	371 071	372 019	743 090	99,75
	2014	367 766	368 731	736 497	99,74

Sumber : BPS Kabupaten Batang







**SENSUS  
EKONOMI**

# DATA

MENCERDASKAN BANGSA

<http://batang.bps.go.id>



**BADAN PUSAT STATISTIK  
KABUPATEN BATANG**

Jalan Pemuda No. 9 Batang 51216

Telp/Fax (0285) 391004

<http://batangkab.bps.go.id> Email: [bps3325@bps.go.id](mailto:bps3325@bps.go.id)

ISBN 978-602-6375-29-2



9 786026 375292 >